

特別  
企画

建築物の

# 省エネ・節電対策

ビル設備業界においては、新規の建物はもちろん、既存のビルなどにおいても電力量の抑制のためにピークカット、ピークシフトやベースカットへの貢献、環境負荷の低減への取り組みなどを進めているビルや施設・設備が近年増えています。

しかし省エネの機運が高まる一方で、ビルオーナーをはじめ、設備管理を担当する管理者・技術者も、まずは何を行えばよいのか、どのような製品を導入すればよいのか分からないのも実情としてあります。

本企画では、ビルオーナーやビル管理者に対して、省エネ、節電、環境対策に有効かつ実践的な製品を紹介いたします。

## 建築物の 省エネ・節電対策

<https://www.aquas.co.jp/>

資料請求 No. 030

### 遠隔設備管理システム アクアナビ

#### アクアナビで設備管理をまるごと見える化

アクアナビは携帯電波を利用して設備の情報をリアルタイムで収集し、確認することができるクラウドサービスである。すべての機能が利用できる PRO と分析データのみ利用する ZERO の2つのプランから用途に合わせて選択できる。ZERO は現場に設置する機器が不要で、すぐ利用を開始できる。

1. 設備状態が見える
  - データをまとめて表示。ポータル画面で正常、異常を一目で把握。
  - 異常発生時にメールで通知。迅速な対応が可能。
2. トレンドが見える
  - トレンドをリアルタイムに表示。傾向を把握してトラブルを未然に防止。
  - 月報作成をお手伝い。データの自動集計で月報の作成が簡単。
3. 分析データが見える
  - 分析データも同時表示。アクア分析センターで分析した持ち込みサンプルのデータを同時に表示。センサーデータと比較することで、センサーの不良にもすぐ対応可能。



**アクアス(株)** 東京支店 ● TEL 03-3783-7831 ● Eメール [HomePage@aquas.co.jp](mailto:HomePage@aquas.co.jp)

<https://www.azbil.com/jp/>

資料請求 No. 091

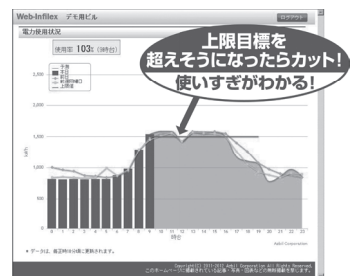
### BEMSでビルを賢く節電. アズビルのエネルギー管理システム

#### 建物のエネルギーの見える化とディマンドリスポンスを遠隔より提供

ビルの安定運営を揺るがす電力不足と料金の値上げ、電力事情が厳しさを増す中、継続的な節電とさらなる取組み強化が求められている。アズビルのエネルギー管理システム (BEMS) は、お客様ビルを当社の遠隔管理センターに接続し、エネルギー情報の見える化・ディマンドリスポンスを実施する。

**【特長】**

- 電力使用量と目標値が見える化。○空調機器の運転状況を自動でコントロール。ピーク時の電力を抑制し、電気の基本料金を削減。○月間の目標電力量を超えないよう、空調機器の運転状態や設定温度を無理のない範囲でコントロールし、電気従量料金を削減。○電気基本料金や従量料金を抑制する当社 BEMS 商品を提案。



電力見える化画面(例)

**アズビル(株)** ビルシステムカンパニー ● TEL 0120-261023 ● Eメール [call-center@azbil.com](mailto:call-center@azbil.com)

<https://www.orionkikai.co.jp/>

資料請求 No. 026

## 設備用省エネ精密空調機 PAP-R シリーズ

### 再熱ヒータレス+圧縮機インバータ制御で最大 80% 省エネ！

設備用精密空調機 PAP-R シリーズは、再熱ヒータレス構造と圧縮機の DC インバータ制御により最大 80% の省エネを実現。冷却時に発生する排熱を利用して再加熱を行うため、通常のヒータ PID 制御と違い、再熱用の電気ヒータは不要。また、圧縮機のインバータ制御により、過冷却や過除湿を抑制することで無駄な加湿を抑えている。さらに高制御精度を実現し、温度精度  $\pm 0.2^{\circ}\text{C}$  / 湿度精度  $\pm 2\%$ 、省エネと高精度を両立する。また、デフロストやオイル戻し運転がなく、連続での運転時にも制御精度を安定維持する。その他、制御盤を内蔵しているため、設置時の計装工事が不要、省工事で完了する。処理風量  $20 \sim 120\text{m}^3/\text{min}$ 、圧縮機出力  $3 \sim 15$  馬力相当とバリエーションも豊富で、複数台の同時使用による大空間の恒温恒湿室にも対応。クリーンルームや工場・研究用開発施設の恒温恒湿空調として様々な製造現場に対応する。



**オリオン機械(株)** お客様相談センター ● TEL 0120-958-076 ● Eメール [sijo@orionkikai.co.jp](mailto:sijo@orionkikai.co.jp)

<https://www.sibata.co.jp/>

資料請求 No. 028

## 室内環境測定セット IES-5000 型

### 室内環境測定セットが小型・無線化になりました。

本製品は、建築物衛生法で測定対象とされている、粉じん、一酸化炭素、二酸化炭素、温度、湿度、風速の6項目を一度に測定できる一体型の測定器である。従来の IES-4000 型との比較で、体積で約  $1/4$ 、質量で約  $1/3$  と大幅な小型化を実現した。そのため、三脚を使うことで移動時間の大幅短縮が可能となった。さらに付属の Windows タブレットと Bluetooth 通信で接続することにより装置から離れた場所での操作が可能となり、測定者の影響を受けない測定が可能になった。また、タブレット PC からプリンターへつなげば、報告書も作成できる。オプション品の照度計・騒音計・低位置温度計も IES-3000/4000 型と共通で使用できる（一部オプション品は IES-3000 型に対応不可）。IES-5000 型は従来の当社製品に比べ画期的に進化した製品である。



**柴田科学(株)** 営業部マーケティング課 ● TEL 048-933-1574 ● Eメール [sst\\_marketing@sibata.co.jp](mailto:ssst_marketing@sibata.co.jp)

<https://www.torishima.co.jp/jp/ecopump/index.html>

資料請求 No. 032

## ポンプで消費電力量と CO<sub>2</sub> を削減できるってご存知ですか？

### 2050 年カーボンニュートラルの社会実現に向けて

ポンプはよく「心臓」に例えられるように、止まると大変なことになる重要な機械である。稼働台数が多く稼働時間も長いことから、莫大なエネルギーを消費する。日本の総消費電力量のうち、なんと約 3 割がポンプの稼働に使われていると言われている。ポンプによる CO<sub>2</sub> の排出量は約 1 億トン！つまり、ポンプの省エネができれば、消費電力と CO<sub>2</sub> を減らし、カーボンニュートラルに貢献することができる。

西島は、2009 年から省エネ提案を実施したエコポンプを納入！  
2022 年からは、さらに高効率化したポンプを順次リリース！



**(株)西島製作所** 産業本部 ファシリテイソリューション部 ● TEL 072-690-3140 ● Eメール [ecopump@torishima.co.jp](mailto:ecopump@torishima.co.jp)

# ORION

RV 冷熱と真空でイノベーション

設備用 省エネ PAP.R Series

## 精密空調機

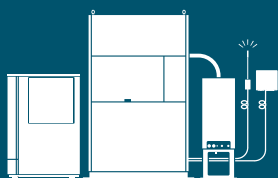


最大

# 80% 省エネ

再熱ヒータレス + 圧縮機インバータ制御

ワンパッケージ型で  
簡単設計・簡単施工

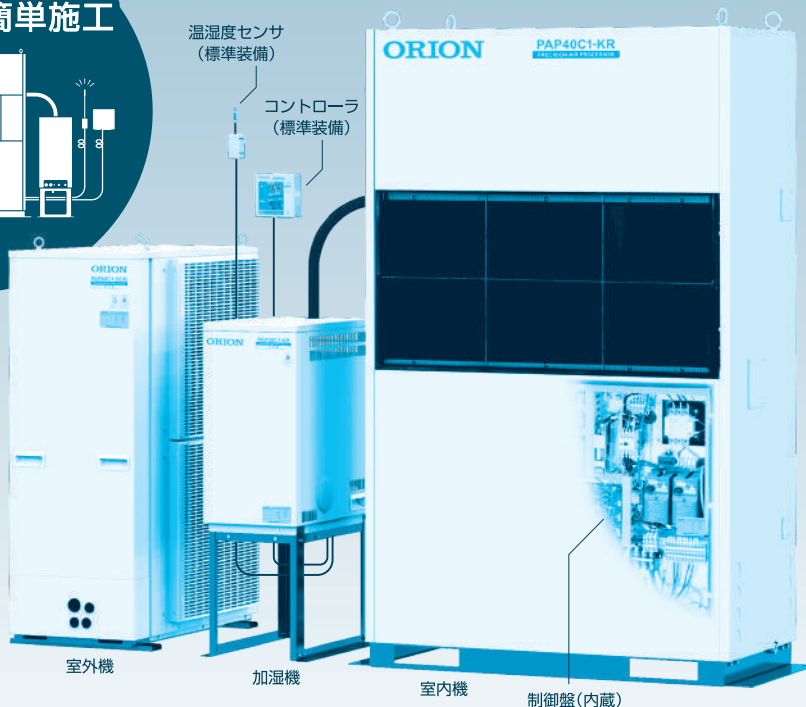


温度制御精度

**±0.2°C**

湿度制御精度

**±2.0%**



### オリオン機械株式会社

<https://www.orionkikai.co.jp>



0120-958-076

受付時間 平日9時~17時

FAX 026-246-6753

✉ [sijo@orionkikai.co.jp](mailto:sijo@orionkikai.co.jp)

〒382-8502

本社 長野県須坂市大字幸高246

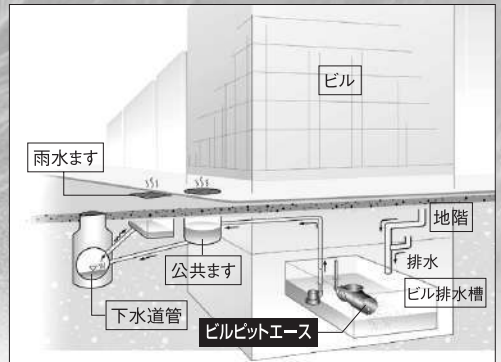


「くさい!」のもとを

シヤットアウト!

# ビルピットエース

ビル排水槽やポンプ井の  
スカム・悪臭防止



「くさい!」のもとを断って  
ビルの資産価値をまもる。

ビルの資産価値に影響する悪臭のもとは、  
地下のビルピットから発生する硫化水素と  
メチルメルカプタン。この対策に効果的で  
悪臭防止法の基準をクリアするのが「ビル  
ピットエース」です。

### 効果・特長

- ◎ばつ気、攪拌、スカム破碎を1台で3役。
- ◎イメージダウンの蝶バエ、蚊の発生防止。
- ◎ピット内の汚泥やスカムの発生を防止して維持管理費を軽減。
- ◎直径450mm以上のマンホールからそのまま搬入して直置のシンプル構造。



 株式会社日立プラントサービス

本社 〒170-6034 東京都豊島区東池袋3-1-1 (サンシャイン60)  
電話 03-6386-3001 URL <http://www.hitachi-hps.co.jp>

お問合せ先 尼崎事業所 尼崎水処理部 〒661-8501 兵庫県尼崎市下坂部3-4-1 電話 06-6499-4129

北海道: 011-233-3200

東北: 022-263-3288

茨城: 029-226-5758

関東: 048-642-6471

横浜: 045-290-9331

中部: 052-261-9331

関西: 06-6266-1932

中国: 082-249-3303

九州: 092-262-7671

資料請求 No.027

## 室内環境測定セット IES-5000型



IES-5000  
本体



》建築物衛生法に基づいた空気環境測定器

》粉じん・気流・温度・湿度・CO・CO<sub>2</sub>同時測定

》報告書作成ソフトで書類作成が可能

■画期的なサイズ感！

- ・180(W)×130(D)×150(H)mm、約1.4kg
- ・従来品よりも半分以上の小型化・軽量化を実現

■本体+タブレットPCだけで測定可能！

- ・測定や報告書は全て、別売のタブレットPC (Windows) 1台のみで作成が可能！

■オプションはIES-4000型と共通！

- ・照度計 CANA-0010S型
- ・騒音計 NL-27型、騒音計接続ケーブル
- ・低位置温度計 LTM-1型 等



## ワイヤレス風速・温度計

### ■ワイヤレス風速・温度計 ISA-101 型



### ■ワイヤレス風速・温度・湿度計 ISA-111 型



●仕様 (ISA-101/111型共通)

- ・ローコストタイプの小型軽量ワイヤレス風速・温度計 (ISA-111はワイヤレス風速・温度・湿度計)
- ・プローブ⇔表示部分離型の2Way
- ・大きなデジタル表示
- ・60秒平均測定、測定値ホールド機能搭載
- ・ストレート(I型) にも90° 直角(L型)にも固定できる伸縮プローブ
- ・JIS T 8202準拠品

製品詳細↓



**柴田科学株式会社**

本社 〒110-0008 東京都台東区池之端2-6-6  
URL: <http://www.sibata.co.jp/> Eメール: [csc@sibata.co.jp](mailto:csc@sibata.co.jp)  
カスタマーサポートセンター (製品の技術的サポート専用) : 0120-228-766 FAX: 048-933-1590  
マーケティング課: 048-933-1574 FAX: 048-933-1587

東京: ☎03-3822-2111 名古屋: ☎052-263-9310 大阪: ☎06-6362-7321 福岡: ☎092-433-1207 仙台: ☎022-207-3750

好評  
発売中!!

ポケットサイズで簡単に、精度良く、風速、温度、湿度、露点他が測れます!  
風速測定は超軽量インペラー方式!ポリカーボネイト製カバー付きで丈夫です!

## Kestrel ポケット環境メーター

空調管理に! 一般住宅、事務所、ビル、公共施設、展示場などの住環境調査に!  
道路、トンネル、建設現場、風力発電施設などのフィールド環境調査に!



(ケストラル 3000)



最低風速: 0.6m/s  
最大風速: 40m/s  
風速精度: 読みの±3%以内  
温度測定範囲: -29℃~70℃  
温度精度: ±1℃  
相対湿度精度: ±3% (5~95%に対し)  
シーリング: 防水性水深1m、水中浮上  
対衝撃: 2m落下試験  
電池: CR2032ボタン電池 標準寿命約300時間  
インペラー: サファイアベアリング使用、交換可  
寸法、重量 (本体): 122×42×18mm、65g  
追加機能: データ・ホールド バックライト他  
NISTトレーサブル証明書付

ケストラル 1000・現風速、平均風速、最大風速測定用

ケストラル 2000・風速(現在、平均、最大)、温度、風冷指数測定用

ケストラル 3000・風速、温度、湿度、露点、体感温度、熱指数(熱中症予防)測定用

ケストラル 5200・ケストラル 3000に 風量、絶対湿度測定など1万点以上記憶、パソコン、スマホへ転送機能他追加

ケストラル 5500・ケストラル 3000に 風向、気圧、高度測定など1万点以上記憶、パソコン、スマホへ転送機能他追加

発売元: **ネルコ商事(NERUCO)** 東京都八王子市七国6-11-4 <http://neruco.la.coocan.jp>

tel:042-632-1682 fax:042-632-1681 e-mail:mkitaj@nifty.com

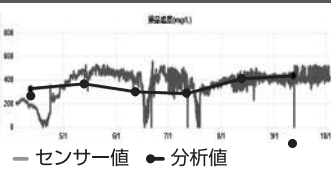
資料請求 No.029

## 遠隔設備管理システム **アクアナビ® PRO**

アクアスの水処理技術とIoT技術を融合し、設備管理を見える化

### 3つの見える

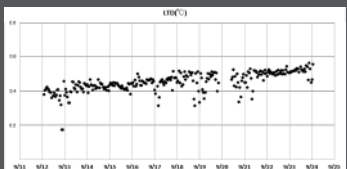
・分析データが見える



・設備状態が見える

OK 正常 ⚠ 警告 ⚠ 注意

・トレンドが見える



<http://www.aquas.co.jp/>

**アクアス株式会社**

東京都品川区北品川5-5-15 大崎プライトコア 〒141-0001

札幌 八戸 北上 東北 福島 新潟 北関東 高崎 つくば 東関東 東京 杉並 横浜 静岡 名古屋 大阪 広島 四国 福岡 熊本 沖縄

資料請求 No.030

# 漏洩補修クランプ

直管溶接部・ピンホール用

日本協認証登録品

ストラブ・クランプ

**Cタイプ**

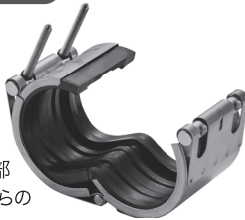
エルボやチーズ類を除いた配管と配管の突き合わせ溶接部と、ピンホールや腐食割れ部からの漏洩補修に最適です。

蒸気配管については20A~150Aに限り160°Cで3ヶ月、140°Cで1年程度使用可能。

■ 適用管サイズ: 20A~700A

800A以上は受注生産品となります

特許番号 1799475



銅管専用・修理工用

ストラブ・クランプ

**CULタイプ**

銅管の直管部・差込継手部兼用の漏洩修理工用クランプです。漏洩部に取り付けて、ボルトを締付けるだけで簡単に補修できます。

■ 適用管サイズ: 20A~40A

新発売



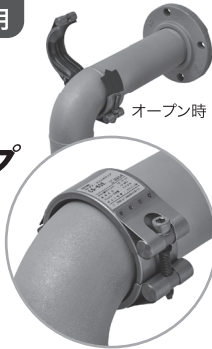
エルボ・チーズ・溶接部用

ストラブ・スリムクランプ

**CSタイプ**

エルボやチーズ等の突き合わせ溶接部の漏洩補修に最適です。

■ 適用管サイズ: 40A~300A



広範囲のピンホールや腐食割れ用

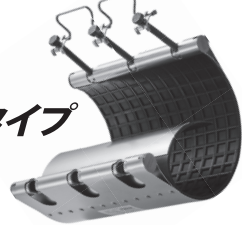
日本協認証登録品

ストラブ・ワイドクランプ

**CWタイプ**

Cタイプではカバーできない広範囲にわたるピンホールや腐食割れからの漏洩を容易に補修できます。

■ 適用管サイズ: 40A~400A



450A以上は受注生産品となります

特許申請中

一般ネジ継手用

SBソケット

**Sタイプ**

給排水等の一般的なネジ継手のネジ切り部からの漏洩補修用です。蒸気配管については160°Cで3ヶ月、140°Cで1年程度使用可能。

■ 適用管サイズ: 20A~100A



実用新案 No.2528348

排水ドレネージ継手用

SBソケット

**Dタイプ**

ねじ込み排水管継手のネジ切り部からの漏洩補修用です。

■ 適用管サイズ: 40A~100A



意匠登録 No.1187474

製品についての詳細はカタログをご請求ください。



ショーボンドマテリアル株式会社

東京事業所: 〒103-0015 東京都中央区日本橋箱崎町 7-8  
TEL. 03-6861-7411 (代) / FAX. 03-6861-7421

大阪事業所: 〒536-0022 大阪市城東区永田 3-12-15  
TEL. 06-6965-7235 (代) / FAX. 06-6965-7236

URL: <https://www.sb-material.co.jp/>



弊社はISO9001の適合が認められた品質マネジメントシステムによって企業活動を行っています。