



第71回電設工業展

JECA FAIR 2023

サステイナブルな社会の実現に向けて！
一步踏み出す電設技術



誌上ガイド

Contents

今年の見どころは！

(実行委員長) 富井 弘之

- 製品コンクール参加企業一覧
- 会場案内図
- 出展者一覧
- 出展企業紹介

今年の見どころは！

JECA FAIR 2023 実行委員長

とみい ひろゆき
富井 弘之

(一社)日本電設工業協会 常任理事 資材委員長 旭日電気工業(株) 代表取締役社長

ジェカフェア

JECA FAIR の概要

当協会は、「JECA FAIR 2023～第71回電設工業展～」を5月24日(水)から5月26日(金)までの3日間、インテックス大阪(3・4・5号館)で開催致します。

本フェアは、昭和32年(1957年)の第1回開催以来、電気設備業界におけるメインイベントの一つとして、広く各方面から親しまれており、関係各省庁・団体のご支援のもと、時代のニーズを先取りする形で、その内容の拡充と革新を図ってまいりました。

今回は「サステナブルな社会の実現に向けて！ 一歩踏み出す電設技術」をテーマに、出展者数211社・団体、小間数736小間の規模で開催することとなりました(4/20現在)。出展者各位の強い熱意に敬意を表すると共に、当協会主催のJECA FAIR に対するご理解とご協力に深く感謝いたします。

ご来場の皆様にはJECA FAIR において電気設備業界の最新情報と電設技術の変革を先取りし、また、ビジネス交流の場としてご活用頂ければ幸いです。皆様方の御来場を心からお待ちしております。

見学者の皆様のために

1. 出展内容(予定)

電気設備に関する機器、資材、工具・計測器、ソフトウェア等の新製品・新技術を始め、施工技术や施工実績、研究成果の紹介、企業・団体の取組みの紹介など、出展内容は多岐に亘り、御来

特別企画 2

場の皆様のご参考になると確信しております。

下記の出展内容分類を基に出展を受付けてしております。

【出展内容分類】

- ①電線・ケーブル類
- ②鋼製電線管・電路管(鋼製)類
- ③合成樹脂製電線管・電路材(樹脂製他)類
- ④配管配線支持材・配線材料・ダクト・ラック類
- ⑤架線器材・外線接地材・地中線材
- ⑥配線器具類
- ⑦照明器具・照明制御装置(LED照明)
- ⑧受配電盤類・キャビネット類・監視制御装置(電力監視装置、デマンド監視装置等)
- ⑨電力関連機器材・制御機器(デマンド・コントロール等)
- ⑩電力貯蔵関連装置(無停電電源装置、充電用設備機器、その他電力貯蔵関連装置等)
- ⑪自家発電装置
- ⑫新エネルギー関係(太陽光発電設備機器、風力発電設備機器等)
- ⑬通信・情報設備・設備ソフトウェア(BEMS・HEMS等)
- ⑭防犯防災設備機器
- ⑮雷保護設備
- ⑯機械工具
- ⑰計測器
- ⑱電気設備に関する施工技術、施工実績、研究成果、取組みの紹介
- ⑲その他(出版物等)

2. 出品傾向

製品分類では、例年同様、「電力関連機器材・制御機器」、「機械工具・現場用具」、「通信・情

報設備・設備ソフトウェア]に関する出展が多く、出品傾向としては、省エネ製品を始め、施工の省力化・効率化など生産性の向上を図る製品、IoT 技術を活用した製品など話題の製品が出品する予定です。

3. 入場登録

本展示会は**事前登録された方のみ入場が可能**となります。事前登録は JECA FAIR 公式サイトから行えます。事前登録をされた方は、メールで届く入場証(来場者バッジ)をプリントアウトしてご持参頂くと、直接入場が可能となります。事前登録者の特典として、抽選スタンプラリーのスタンプを2個プレゼントします。

※ **会場での当日登録は行いません。**

4. 豪華景品が当たる抽選スタンプラリー

来場者の皆様には会場全体を満遍なく楽しくご見学頂きたく、抽選スタンプラリーを実施します。会場内に設置されたスタンプポイントで「J・E・C・A・FAIR」の5種類のスタンプを集めて、その抽選券を「お楽しみ抽選コーナー」へ持っていくと、豪華景品が当たる抽選がスタンプの数だけ行えるというものです。より多くのスタンプを集めて豪華景品が当たる抽選にチャレンジしてみてください。

特別催事

1. 特別講演会

会期初日に、インテックス大阪 国際会議ホールに於いて特別講演会を開催します。

日 時：5月24日(水)

13時30分～
14時45分(75分)

テーマ：「建設ディレクター®」が建設業の働き方を変える

講 師：新井 恭子氏

(一社)建設ディレクター協会 理事長
京都サンダー(株) 代表取締役



2. 製品コンクール

今回で62回目を迎える製品コンクールは「電気設備に関連する資機材の進歩改良を促進

し、電気設備技術の向上と電気保安の確保を図る」ことを目的に、参加各社が優れた特徴ある新製品で受賞を競います。

その中から優秀と認められた製品には、国土交通大臣賞や経済産業大臣賞、環境大臣賞を始めとする各賞が7月7日(金)の表彰式で授与される予定です。(参加会社数 44社・4/20現在)

3. 出展者プレゼンテーションセミナー

出展者が展示だけでは表現しきれない最新技術、ノウハウ、新製品等をプレゼンテーションセミナー会場にて紹介・発表します。プレゼンテーション時間は1社30分となります。最新の時間割は、JECA FAIR 公式サイトから確認が出来ます。

(参加会社数 19社、24講演、4/20現在)

4. 主催者コーナー

①電気設備業界プロモーションコーナー

若者への電設業界の知名度アップと入職促進を図る取組みの一環として、電設業界の仕事や社会的役割、働き甲斐を紹介する業界PRビデオ「電設業界へようこそ」等を放映します。

参考) 当協会では、学生を始め学校関係者に電気設備業界を知ってもらうため「リクルーティングフェア2023」を開催している。

リクルーティングフェアとは以下の2つの取組みの総称である。

1. 電気設備業界の就職情報ポータルサイト(3/1から公開)を開設し、電気設備業界をPRするとともに、会員企業の企業案内や採用に向けた情報を発信する。
2. 多数の学生が来場しているJECA FAIRの場を活用し、「電気設備業界プロモーションコーナー」を設置する。

②復興支援コーナー

災害のあった地域の物産販売を通じ、電設業界を挙げて復興を支援します。

③ JECA 取組みコーナー

当協会ならびに都道府県協会、関係団体の様々な活動や取組み、先進的事例や好事例を紹介し、電気設備業界の重要性・魅力を発信します。

④製品コンクール参加製品紹介コーナー

第62回製品コンクール参加製品並びに前回受賞製品の一覧をパネルで紹介いたします。

⑤新築ビルディング電気設備データベースPRコーナー

国内の建築電気設備に関する唯一のデータバ

ースである「新築ビルディング電気設備調査データファイル」を紹介しします。

⑥お楽しみ抽選コーナー

豪華景品があたる「お楽しみ抽選コーナー」を設置しします。

⑦図書・販売コーナー

当協会の会誌『電設技術』や電設関連図書などを販売・紹介しします。

ONLINE の展示会開催

5月15日(月)から6月30日(金)の会期で公式サイトにおいてONLINE 展示会を開催しします。「キーワード」や「カテゴリー」から検索できる機能を設け、出展製品の情報や会場マップ等 JECA FAIR に関する様々な情報を発信していきします。

製品コンクール参加会社は、トップページに「注目の製品」(特集ページ)として強力にアピールしします。(5月15日予定)

感染症対策へのご協力をお願い

JECA FAIR 2023 では感染症対策を行い安心・安全な展示会を開催してまいります。来場前に JECA FAIR 公式サイト「感染症対策へのご協力をお願い」のページのご確認をお願いいたしします。

マスク着用のお願い



来場者、出展者、スタッフなどの全ての関係者にマスク着用をお願いいたしします。

37.5 度以上の発熱、体調のすぐれない方などの来場について



会期当日は検温を実施いたしします。37.5 度以上の発熱、または体調がすぐれない方は来場することができません。

各所の定期的な消毒を実施



休憩所、セミナー会場などは主催者にて定期的に消毒を行います。また、各入口には消毒用アルコールを配置しします。

製品コンクール参加企業一覧 (50 音順)

会社名	コマ番号	製品名
相原電機(株)	4-25	三相複巻乾式変圧器：3YSB-3KN
アイホン(株)	3-51	PATMO α7 型モニター付親機 GBM-2M7
アネックスツール(株)	4-78	トルクアダプターシリーズ
アメリカン電機(株)	4-05	防水形機器用アウトレット「7117GZW」
育良精機(株)	4-64	ケーブル落とし込み工法用工具 ケーブルプルダウン ISK-CPD100
因幡電機産業(株)	3-15	情報盤 ATX シリーズ
(株)因幡電機製作所	3-14	アイアーチ
大崎電気工業(株)	5-24	コンパクトベース シリーズ
音羽電機工業(株)	3-26	風車直撃雷検出装置 LDW-RC シリーズ
河村電器産業(株)	4-58	ダブルハイブリッド EV ステーション
(株)関電工	5-64	天井配線ロボット「楽々とおる君 NEO」
共立電気計器(株)	3-55	ペン型絶縁・接地抵抗計「KEW 6041BT」

(株)きんでん	5-62	端子締付け管理システム
篠原電機(株)	5-55	盤用 LED 照明(人感センサ付) LCMS-5005N
(株) SoftRoid	4-83	zenshot
(株)第一エレクトロニクス	4-04	デジタル地絡過電圧・逆電力リレー DVRR-72
(株)たけでん	3-32	EMW 遮熱シート
(株)中電工	5-48	受電前検査用電源装置
(株)ツノダ	3-09	F 型接栓ソケット
DX アンテナ(株)	5-17	クラウド録画サービス『Antenna-eye』
寺崎電気産業(株)	3-48	TemBreak PRO 100AF/125AF スマートブレーカ
(株)東光高岳	4-70	中容量電気自動車用急速充電器
東芝インフラシステムズ(株)	3-58	東芝 V2X システム「マルチパワーコンディショナ」
東芝ライテック(株)	3-61	ウイルス抑制・除菌脱臭用 UV-LED 光触媒装置 UVish (ユービッシュ)天井埋込タイプ
東神電気(株)	3-20	低圧 CV ケーブル先端・中間皮剥ぎ工具
(株)戸上電機製作所	4-29	OUD 遠隔監視サービス
(株) TRIART	5-40	画像・図面比較システム MIIDEL6
内外電機(株)	4-61	電気自動車用普通充電器 エレナージ・プラス Pay
ニチコン(株)	3-31	植物油入式高圧直列リアクトル
日東工業(株)	5-47	スマートキュービクル対応 マルチ計測ユニット クロスモ
日本電設工業(株)	5-33	ボルト挿入治具「アンカーボルトガイドキャップ」
ネグロス電工(株)	4-43	ワイヤーロープ式振れ止めシステム(ハヤテク)
ハカルプラス(株)	3-47	バッテリー機能付き故障表示器 XSTB-110
(株)白山	5-53	DC/DC 小型 UPS 「LiB-036MS」
長谷川電機工業(株)	3-27	スマート検電器
パナソニック(株) エレクトリックワークス社	4-19	V2H 蓄電システム eneplat
光商工(株)	5-03	太陽電池設備用絶縁抵抗測定器 LMD-1800
(株)日立産機システム	5-63	水素ガスセンサーを用いた配電用変圧器の計測診断サービス
(株)フジクラ・ダイヤケーブル	5-16	IoT による高圧ケーブル診断サービス(LISSA-1000)
不二電機工業(株)	4-73	電力量計「無停電交換用ユニット」UPD 形
北陸電気工事(株)	4-56	スマート傾斜測定器
マスプロ電工(株)	3-22	スマートカメラ
三菱電機(株)	3-63	分電盤・制御盤用遮断器「KC シリーズ」スプリングクランプ端子仕様
ワゴジャパン(株)	3-33	WAGO コンパクトコントローラ 100 (CC100)

2023年4月20日現在

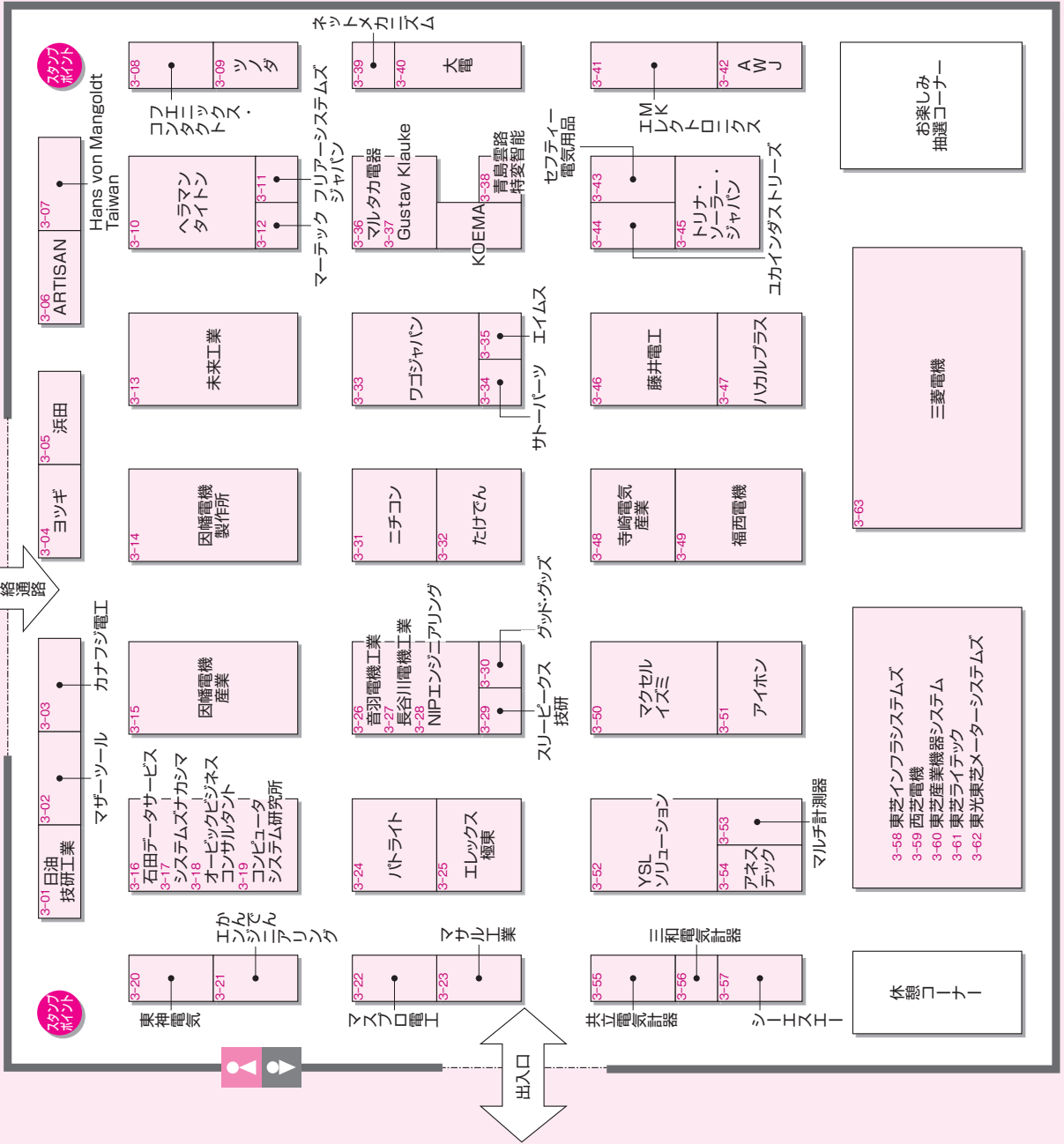
3号館			
アイホン	3-51	マサル工業	3-23
アネステック	3-54	マスプロ電工	3-22
ARTISAN	3-06	マルタカ電器	3-36
石田データサービス	3-16	マルチ計測器	3-53
因幡電機産業	3-15	三菱電機	3-63
因幡電機製作所	3-14	未来工業	3-13
エイムス	3-35	ユカインダストリーズ	3-44
AWJ	3-42	ヨツギ	3-04
MK エレクトロニクス	3-41	YSL ソリューション	3-52
エレックス極東	3-25	ワゴジャパン	3-33
オービックビジネスコンサルタント	3-18	4号館	
音羽電機工業	3-26	愛知電機	4-68
カナフジ電工	3-03	相原電機	4-25
かんでんエンジニアリング	3-21	アイリスオーヤマ	4-30
共立電気計器	3-55	アネックスツール	4-78
Gustav Klauke	3-37	アメリカン電機	4-05
グッド・グッズ	3-30	アモルファスコア販売	4-76
コンピュータシステム研究所	3-19	アンドパッド	4-35
サトーパーツ	3-34	育良精機	4-64
三和電気計器	3-56	石垣商店	4-03
シーエスエー	3-57	ヴァイサラ	4-50
システムズナカシマ	3-17	NYKシステムズ	4-71
スリーピークス技研	3-29	大阪電具	4-10
セフティー電気用品	3-43	オーム電機	4-52
大電	3-40	Oriental Copper	4-07
たけでん	3-32	カーギルジャパン	4-12
青島雲路特変智能	3-38	鎌田信号機	4-40
ツノダ	3-09	カワミツ	4-26
寺崎電気産業	3-48	河村電器産業	4-58
東光東芝メーターシステムズ	3-62	関西電気保安協会	4-46
東芝インフラシステムズ	3-58	九電工	4-28
東芝産業機器システム	3-60	くい丸	4-09
東芝ライテック	3-61	GOOD LIFE	4-53
東神電気	3-20	クラレファスニング	4-48
トリナ・ソーラー・ジャパン	3-45	こうじばん	4-65
西芝電機	3-59	興電舎	4-23
ニチコン	3-31	佐鳥電機	4-47
日油技研工業	3-01	三桂製作所	4-13
NIP エンジニアリング	3-28	サン電子	4-59
ネットメカニズム	3-39	ジェフコム	4-20
ハカルプラス	3-47	Shenzhen Sinexcel Electric	4-37
長谷川電機工業	3-27	昭電	4-22
パトライト	3-24	新生テクノス	4-31
浜田	3-05	神保電器	4-49
Hans von Mangoldt Taiwan	3-07	スリーエムジャパン	4-34
フェニックス・コンタクト	3-08	スワン電器	4-80
福西電機	3-49	SoftROID	4-83
藤井電工	3-46	第一エレクトロニクス	4-04
フリーアシステムズジャパン	3-11	ダイヘン	4-18
ヘラマンタイトン	3-10	タキゲン製造	4-63
マーテック	3-12	立基	4-45
マクセルイズミ	3-50	DEGSON TECHNOLOGY	4-24
マザーツール	3-02	電研精機研究所	4-08
		電動車両用電力供給システム協議会	4-72

テンパール工業	4-01	きんでん	5-62
東光高岳	4-70	グローブ・テック	5-22
東邦電子	4-41	コスモ・ソフト	5-06
トーエネック	4-57	三誠電気	5-36
戸上電機製作所	4-29	指月電機製作所	5-10
内外電機	4-61	篠原電機	5-55
永木精機	4-02	ジャストプロダクツ	5-42
七星科学研究所	4-44	新愛知電機製作所	5-11
日電商工	4-16	新陽社	5-34
日動工業	4-60	須田製作所	5-50
日動電工	4-51	住電 HST ケーブル	5-14
日新電機	4-33	住電機器システム	5-13
日東化成工業	4-11	住友電設	5-27
日本テクノコントロールス	4-38	セルバック・ジャパン	5-61
ネグロス電工	4-43	ダイア	5-41
HYTORC ユネックス	4-55	ダイテック	5-56
長谷川製作所	4-74	大同信号	5-35
パナソニック	4-19	中電工	5-48
バンドウイットコーポレーション	4-69	中部精機	5-25
光商事	4-42	DX アンテナ	5-17
ビデオセンシング	4-79	電気書院	5-31
フィボックス	4-36	電気新聞	5-58
富源商事	4-06	電気設備学会	5-32
富士電機機器制御	4-21	電材流通新聞社	5-59
不二電機工業	4-73	電設出版	5-57
プロテック	4-15	東光電気工事	5-46
BEISIT ELECTRIC TECH	4-39	東拓工業	5-05
北陸電気工事	4-56	東洋電機	5-45
ホシモト	4-62	TRIA RT	5-40
マーベル	4-81	新館建設	5-38
ミドリ安全	4-67	西田製作所	5-54
南電機	4-66	西日本電線	5-08
ミノル工業	4-32	日東工業	5-47
ミルウォークーツール・ジャパン	4-77	日本高圧電気	5-12
八州電工	4-17	日本電設工業	5-33
ユアテック	4-27	日本配電制御システム工業会	5-20
ライオンパワー	4-82	ハウロードシステム	5-29
ラインアイ	4-54	白山	5-53
WashiON 共立継器	4-14	ハタヤリミテッド	5-01
5号館			
アイチコーポレーション	5-65	光商工	5-03
インターワイヤード	5-28	日立産機システム	5-63
エイシンインターナショナル	5-18	ヒラキ電計機	5-52
S F C C	5-15	ヒロセ電機	5-49
大垣電機	5-51	フジクラ・ダイヤケーブル	5-16
大崎電気工業	5-24	富士端子工業	5-39
オーム社	5-60	フルーク	5-07
オブテックス	5-23	古河電気工業	5-09
華晋グローバル	5-30	プレジー	5-21
カワグチ	5-04	壬生電機製作所	5-44
関電工	5-64	ユー・アール・ディー	5-19
九電テクノシステムズ	5-26	四電工	5-43
共同カイテック	5-66	利昌工業	5-02
旭洋設備工業	5-37		

2023年4月20日現在

3号館

(4月21日現在)





第71回電設工業展

JECA FAIR 2023

出展企業紹介

(株)アイチコーポレーション

コマ番号 5-65

アイチが挑む新たな取り組みをご覧ください！

アイチコーポレーションでは「わたくしたちは新しい変化を創造することで社会の発展につくします。」という企業理念のもと、作業環境創造企業として社会やお客さまの課題解決に主体的に取り組み、お客さまにとってなくてはならない商品やサービスを提供することにより、力強く社会に貢献いたします。

会場では「社会貢献」「現場環境改善」のテーマよりアイチコーポレーションの新しい取り組みや開発中の実機を展示いたしますので、ぜひご来場いただきご確認ください。

【主な展示内容】

1. 安全作業環境の実現
2. 生産性向上の取り組み
3. 環境への取り組み
4. 災害復旧のサポート



● シルエットの一部はイメージとなります ● 出展予定機種は変更となる場合があります

営業企画部 企画統括課 TEL 048-781-330

www.aichi-corp.co.jp

アメリカン電機(株)

コマ番号 4-05

工場設備用や盤・機器用、防水／防塵形の配線器具をテーマに新製品を紹介

■ 抜止形 15A 防水形機器用アウトレット(写真)

機械器具や盤に直接取付可能な、コンパクトな防水コンセント。カバー(蓋)を閉じた際に IP44 の防水性能を備える。

■ 引掛形 20A Lシェイププラグ

コンセントに挿した時に、壁面から近い位置で、真下や真横に電線をはわせることが可能なL字型のプラグ。壁面との距離を縮めることができると、省スペース化や安全性向上に貢献。

■ 耐熱耐寒埋込コンセント・プラグ

本体の樹脂や刃・刃受、端子などの部材に、耐熱耐寒性能を向上させる素材を採用した埋込コンセントとプラグ。-50℃から 100℃の環境下における使用に適している。

■ 通線ブッシング BN ノズル内径 35 リニューアル

壁面や盤面等の貫通穴とその穴内を通す電線類を保護する、難燃仕様 UL94 V-2 ナイロン製コードブッシングの内径 35mm サイズがモデルチェンジ。



営業部 TEL 03-3720-9621

www.americandenko.co.jp/

石田データサービス(株)

コマ番号 3-16

インボイス制度にも対応！ 工事原価管理システム「二の丸 EXv2」

「二の丸 EXv2」は工事の受注から完成するまでの業務を管理するソフトで、工事登録・予算登録・発注処理・仕入登録・在庫管理・支払管理・完成処理の業務に対応可能です。オプション機能「請求入金処理」を導入することにより、インボイス制度に対応した請求書の発行が可能になります。

また作業予定、日報登録、勤怠管理が行えるシステム「Write レス」で入力した労務費と経費を「二の丸 EXv2」の内訳に転記することができます。「Write レス」は客観的な労働時間把握や月60時間以上の割増賃金引き上げの管理にも対応しています。

その他にも、材料拾い、積算見積、建物台帳・スケジュール作成などの連携システムも取り揃えております。スタッフ一同、皆さまのご来場を心よりお待ちしております。

「つなぐ」システム こうじやさん[®] シリーズ

工事原価管理システム

二の丸 EXv2

予定登録・作業日報・勤怠管理

Write レス



インボイス
対応



客観的な
労働時間把握
対応

西日本営業部 TEL 082-577-0091

www.idsnet.co.jp

(株)エレックス極東

コマ番号 3-25

電気保安管理業務をスマート保安化する e-HOAN サービスを展開

電気保安管理業務をスマート保安化する e-HOAN サービスでは、技術員は iPad にて点検実施、バックオフィスはクラウド上でスケジュール管理を行い、現場からの報告などをリアルタイムに情報共有します。

iPhone・iPad に対応した保護協調アプリ smartMSSV3 を無料公開しています。アプリを活用して現場で手軽に保護協調図を書くことが可能です。PC 版では Windows 11 に対応し、最新版の継電器も登録済みです。

デマンド・絶縁監視装置 TJ3-GW は、停電・漏電・デマンドなどを監視します。4G・LoRa・Bluetooth を備えており、アマゾン・ウェブ・サービス(AWS)を通じてクラウドに情報がアップされます。また、ZOT で計測される電流値は、監視装置本体と iPad との Bluetooth 通信により、電路に近づくことなく電流値を確認できるアプリ(e・クランプ)を開発しました。絶縁油検査サービスでは、変圧器の油中ガス分析、フルフラール分析、特性試験、PCB 検査を行っています。お客様には分析の進捗が分かる Web サービスを展開しています。



CRM部 デマンドセンター TEL 0120-35-3955

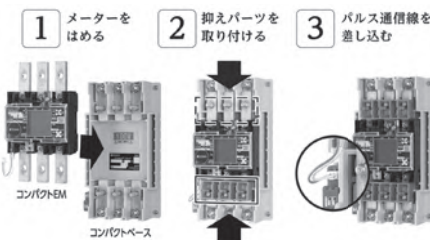
www.kyokuto.co.jp

大崎電気工業(株)

コマ番号 5-24

小型電力量計「コンパクト EM」の交換を簡単・確実に！

- オプション品「コンパクトベース」でメーター交換を3分未満に
計器を押さえパーツで押さえつける単純構造のため、簡単・短時間で交換ができます。
- 工具レスで計器交換が可能に
抑えパーツでの計器固定により、計器交換は工具いらず。締め付け不良や増し締め作業が不要となり、誤配線を防ぎます。
- 建設現場 2024 年問題に向けて
短い時間で大量の計器交換が必要となる大型駅ビルや商業施設でより効率的に確実な計器交換を実現します。



省施工・省スペースの小型電力量計「コンパクト EM シリーズ」に、この度ニューモデルが登場。新機能では無通電状態の指針値表示・双方向計量(発注時要指定)、さらに赤外線通信機能を追加し計器情報取得などの特長を加え、電力量計の施工現場課題を計器で解決します。また、新製品「コンパクトベース」と組み合わせることにより、工具レス・短時間で計器交換が可能となり、施工現場での作業効率化に貢献します。

営業本部 共創デザイン推進室 エネルギーソリューション部 TEL 03-3443-7177 www.osaki.co.jp/

音羽電機工業(株)

コマ番号 3-26

風車への落雷を検知し、風力発電の安全な運用をサポート 風車直撃雷検出装置 LDW-RC シリーズ

2023年1月に発行されたJIS C 1400-24の附属書に「風車用雷電流検知形落雷検出装置」が追加された。風車直撃雷検出装置クラスI (LDW-RCシリーズ)は本規格に準拠した製品である。風力発電設備は落雷によりブレードが大きく破損した場合、破片が周辺に飛散し重大な事故につながる可能性があり、このような事故の防止には、落雷後のメンテナンスの実施が重要となる。本製品はロゴスキーコイルと呼ばれる電流センサを用いて、風車への落雷を正確に検知する装置で、最大電流値や電荷量値とともに電流波形も記録できる。さらにネットワーク環境を築くことで、遠隔監視も可能である。



西日本営業部 TEL 06-6429-9591

www.otowadenki.co.jp/**(株)カワグチ**

コマ番号 5-04

照明器具、コンセント等の取換え作業時の一時的絶縁処理に威力「通線帽」は必見！**電線保護キャップ「通線帽」**

煩わしいビニル巻を解消

低圧幹線用絶縁材「ナイスグローブ」「ナイスブランチ」

ビル・マンション・工場などの幹線分岐絶縁処理器材

低圧用ジョイントボックス「ナイスハットHタイプ」「ナイスハットMタイプ」

新たにナイスハットシリーズに屋外用がラインナップされ益々充実

ステップル保持具「打てルンです」

煩わしいステップル打ちを解消！どんな場所でもステップルが簡単に打てます

低圧用絶縁キャップ「トーマーキャップ」

かぶせるだけのリングスリーブ用絶縁キャップ

低圧用屋内差込コネクタ「トーマーコネクタ」

ナイスハットとの相性バツグン！



営業部 TEL 0562-47-1225

www.obu-kawaguchi.co.jp**(株)関電工**

コマ番号 5-64

生産性革新や労働環境の改善に貢献する技術をロボット実演などで紹介

●改良を重ねて大幅に使いやすくなった天井配線ロボット『楽々とおる君 NEO』※ 写真

柔軟な構造の車輪により抜群の踏破性を実現

可倒式の360度ライブカメラにより天井内の点検作業にも活躍

ロボット実演を行います

●搬入作業を支援する資機材運搬ロボット『楽々はこぶ君』と

作業者を自動で追従する機能、ルート記憶機能、段差検知機能を搭載

ロボット実演を行います

●自走式ロボットを誘導する移動体制御システム『BLuE 駆』

測定記録支援システム『BLuE』と組み合わせ測定値をダイレクトに記録

ロボット実演を行います

●関電工 × ローカル 5G

ローカル5G 基地局の企画・提案から設備利活用共創まで関電工ならではのトータルソリューションを紹介
その他、多くの成果品を展示しておりますので、ぜひご来場ください。

戦略技術開発本部 技術開発ユニット 技術開発部 技術管理チーム TEL 050-3033-4474 www.kandenko.co.jp/business/tec-service

共立電気計器(株)

コマ番号 3-55

現場の「コエ」を「カタチ」にする共立電気計器ならではの計測器を展示

●ペン型絶縁・接地抵抗計

コンパクトで軽量のボディに、絶縁抵抗・簡易接地抵抗・電圧の3つの測定機能を集約した複合測定器が新登場。無線通信機能で専用アプリと連携、測定データの記録・保存だけでなく、ユーザー独自に本体のカスタマイズ設定が可能

●測定記録アプリ KEW Smart Advanced

Bluetooth 搭載測定器シリーズと連携し、スマホ・タブレットにて測定値記録ができるアプリ KEW Smart * が更に進化。Excel で作ったオリジナルの帳票やチェックシートをアプリに取り込み、測定しながら直接測定値を書き込める新機能を追加。

●TN 接地対応コンセントテスト

従来モデルでは判定が出来なかったコンセントでも誤配線の確認が可能に。新技術により、測定時間 1 秒を実現、試験時の漏電ブレーカの誤動作を防ぐモードを搭載。Bluetooth 搭載モデルも併せて、よりスマートにリニューアル。



商品企画部 商品企画グループ TEL 03-3723-0134

www.kew-ltd.co.jp

(株)こうじばん どこでもケーブル事業部

コマ番号 4-65

ケーブルを保護する『強化型ケーブルプロテクター “どこでもケーブル”』の展示

『強化型ケーブルプロテクター “どこでもケーブル”』を展示します。工事現場やイベントで、地面を這うケーブルを車両や歩行者通行時のひっかけ・踏みつけから保護します。何本でも連結できるのでどんな長いケーブルにも対応します。オス・メスを重ねるだけの簡単連結システムですので、連結も撤去もとても簡単です。どこでもケーブルの溝にケーブルを通して、あとは蓋を閉めるだけで設置も簡単です。国土交通省が活用を促進する新技術 NETIS (新技術情報提供システム) に登録されている唯一のケーブルプロテクターです。

ワイド収納タイプ・プロ(PW-3PRO)は、34 ミリまで(中央 1 溝のみ 36 ミリまで)のケーブルを 5 本まで保護します。高密度ポリウレタンを採用し、50 トントラック対応の耐久性がございます。屋内・屋外どちらでも使用可能です。

他のサイズやバリエーションなどラインアップを揃えてお待ちしております。

50トントラック対応
NETIS登録
国土交通省
高密度ポリウレタンパッキン採用

ケーブル径
36mm
まで

1~5本
収納可能



業務部 TEL 0120-9797-98

www.dokodemo.jp/

サトーパーツ(株)

コマ番号 3-34

新商品多数出品します

お客様のお困りごとから生まれたパワークリップは、ねじの頭をがっちりつかみ、従来のミノムシクリップに比べて引っ張り耐力 200% UP (当社比)。

機器の保全・保安・メンテナンスの現場で、作業に合わせ先端交換が自在な KISEKAE チップはバナナプラグ・ピンプラグ・U 型端子に 3 つのバリエーションが増えました。

是非ブースでお試しく下さい。



営業本部 TEL 03-3526-2750

www.satoparts.co.jp

三和電気計器(株)

コマ番号 3-56

接近センサ SN301、Bluetooth 搭載クランプメータを中心に展示

接近センサ SN301 は、(株)関電工との共同開発製品で 6.6kV 架空配電線用として昨年発売し好評をいただいています。人体を高圧電源の接近をあらゆる方向から検知し、音と LED 発光で接近を警告します。検知の簡易デモも実施予定です。

Bluetooth 搭載のクランプメータ DLC470BT と DCL31 DRBT は iOS 専用アプリを使用して測定データに対応端末へ取り込み保存が可能。また(株)関電工が提供している測定記録支援システム BLuE にも対応します。その他好評製品も一部展示予定です。

商品企画部 TEL 0120-51-3930(製品についてのお問い合わせ先) www.sanwa-meter.co.jp**(株)シーエスエー**

コマ番号 3-57

最新の「らいでんシリーズ」xe 版を展示致します [IT 導入補助金対象商品]

【積算らいでんシリーズ】働き方改革を手助けできる IT ツールの決定版

- 電気工事業向け/積算らいでん【電気版】 白本対応マスタ
 - 電気通信工事業向け/積算らいでん【電気通信版】 赤本対応マスタ
 - 拾い名人/拾い作業の決定版
 - 取込名人/PDF データの設計内訳を取り込みます
 - クラウド版積算らいでん/積算らいでんがいつでも・どこでも使用できる環境を提供
 - 設備業向け原価管理/原価らいでん導入で原価管理・実行予算管理が実現【インボイス対応】
- その他、法定福利費対応機能、低入シミュレーション機能など機能満載となっています

ご来場を心よりお待ちしております。



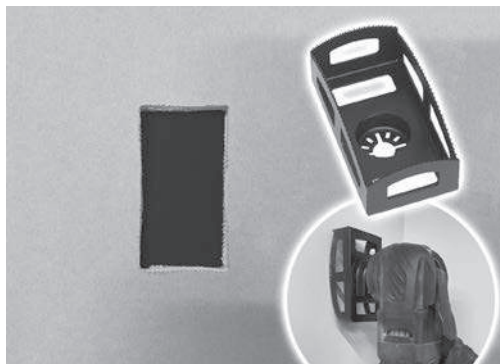
西日本事業部 大阪支店 TEL 06-6882-4557

www.raiden.co.jp/**ジェフコム(株)**

コマ番号 4-20

話題の新製品を多数展示、実演・映像でご覧いただけます!!

- ・後付け工法のスイッチボックス開口用電動工具「スイッチボックスソー」
- ・スマホで見る・撮るワイヤレスカメラ「みるサーチミニ」
- ・1000m までのケーブル長測定器「デジタルケーブルメジャー」
- ・継目のないテーパ構造長さ目盛呼線「テーパーフン」
- ・ワンタッチのイージージョイント式「ジョイント釣り名人」
- ・ハイブリッド素材のケーブル配線竿「ホワイトフィッシャー」
- ・丈夫な樹脂製車載キャビネット「カルプラシリーズ」



SP企画部 TEL 072-988-3814

www.jefcom.co.jp/

(株)昭電

コマ番号 4-22

新製品の SPD、風力向け落雷検出装置を大阪初出展！

当社は総合安全企業として、雷害対策・地震対策・水害対策などの安全対策ソリューションを製品提供からコンサルティング、工事までをワンストップで提案している。

本展示会では、コンセントに接続するだけ！ LAN・同軸ケーブルを接続するだけの簡単に設置できる雷害対策製品「サンダーブロッカー Pro」を大阪初出展する。また、風力発電の落雷監視に最適な「落雷検出装置(TMZ-1000)」も初出展。その他、各種電源・通信用 SPD の新製品や可搬型接地電極「かっぱーくん」、監視カメラの雷害対策、風力発電の雷害対策、ケーブル盗難防止システム(参考出展)などをソリューション大阪初出展・紹介する。



事業推進部 TEL 03-5819-8373

www.sdn.co.jp

神保電器(株)

コマ番号 4-49

新しいデザインの製品を多数ご紹介します

- ・『J・ワイドスリムサスト』：存在感のあるステンレス素材を贅沢に使用し、シャープな直線で構成したフォルム。新登場のサストブラックも好評をいただいています。
- ・『J・ワイドスリム、スリムスクエア』：定番のピュアホワイト色と新色を加えたメタリック色各種を展示。インテリアの一部として考えてみました。
- ・『NK SERIE』：表情や質感の美しさだけでなく、触感や操作感の心地よさも高めるデザインが、さまざまな建築空間と調和します。
- ・『NK ワンショット制御方式リモコンスイッチ』：制御回路が少ない中小規模の非住宅に最適な、アナログ2線式のリモコンシステムを映像と実演を交えてご紹介いたします。

このほか、新デザインの防雨コンセント「レプロ」や新発売の1ポートUSB給電用コンセントなどをご紹介します。



企画部 TEL 03-5705-7392

www.jimbodenki.co.jp

東神電気(株)

コマ番号 3-20

製品コンクール出展製品「低圧 CV ケーブル先端・中間皮剥ぎ工具」

「低圧 CV ケーブル先端・中間皮剥ぎ工具」は、低圧 CV ケーブルの先端部と中間部のどちらの皮剥ぎ作業にも対応できる工具です。

電工ナイフを使わず、切削事故を防止できるとともに、安定した品質でケーブル被覆を剥ぎ取ることができます。操作方法も容易で作業時間を短縮し、生産性が向上します。

(工具は、各種ケーブルサイズ毎にラインナップしております。)

＜その他の主な出展製品＞

- ・猛暑対策の冷感持続スプレー「クールワーカー」※ ノンアルコールタイプが新登場！
- ・超大判で全身スッキリ拭ける「クールワーカー ロングボディシート」
- ・溢澤賞受賞工具「トルクブーストアタッチメント」の他、東神オリジナルの各種工具



営業本部 第一営業部 TEL 06-6393-7174

www.tec-web.co.jp/

(株)戸上電機製作所

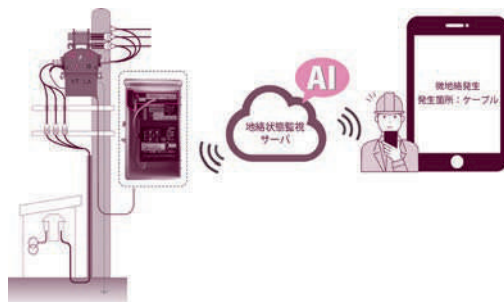
コマ番号 4-29

戸上電機のスマート保安がサステナブルな社会インフラを実現します！

当社ブースでは JECA FAIR 2023 のテーマである「サステナブルな社会の実現」に向けて電気設備のスマート保安に貢献する製品の展示を行います。

中でも「AI を使用した微地絡・地絡原因特定技術【実証試験中】」は、AI 技術を用いて高圧需要家構内における微地絡や地絡事故の原因が「ケーブル」か「ケーブル以外」のどちらに起因するものか判断することができ、地絡発生箇所の特定により事故原因特定作業の効率化に向けて実証試験を実施しています。微地絡を監視することで、予防保全として活用でき、突発的な地絡事故を防止が期待できます。

また、脱化石燃料、温室効果ガス削減に対応した空調機器にも搭載されている基板実装リレーや電磁接触器、太陽光発電の保守・点検に最適な PV ドクターシリーズ(アークフォルト監視装置、I-V 特性測定装置、故障モジュール特定装置)も展示致します。



営業企画グループ TEL 0952-25-4125

www.togami-elec.co.jp/

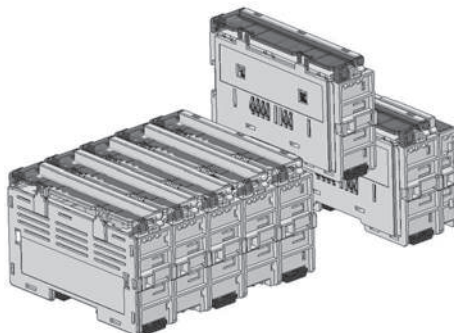
日東工業(株)

コマ番号 5-47

よりサステナブルな電気業界へむけて。スマートキュービクルを広げるクロスモ！

昨今の異常気象に伴う落雷や豪雨、電源の多様化、設備の老朽化、保安人材の将来的不足とキュービクルに係る問題は増加しています。クロスモは電気保安とエネマネ活動をご支援するクロス型マルチ計測ユニットです。

- ① レイアウト自在：既設・新設、小型・大型と様々なキュービクルへ、新開発モジュール構造で、集約・分離・後付けの対応が容易。
- ② 多機能ベースモジュール：電力と漏電の計測部を集約させてキュービクルに最適化。設定やモニターはスマートフォンを利用。
- ③ 各種サブモジュール：高圧部の温度監視には隔離が確保でき安全・安心なワイヤレス式を採用。また、汎用 IO サブモジュールで、既設の機器のパルス計測や外部制御などが可能。



商品企画部 TEL 0561-64-0031

www.nito.co.jp/

ネグロス電工(株)

コマ番号 4-43

ワイヤーロープ式振れ止めシステムで各種設備の振れ止め施工を省力化！

交通機関、工場、倉庫などの改修工事や特に駅ホームでは終電から始発までの限られた時間内で作業する必要があります。その作業の中で振れ止め施工は部品点数が多く施工時間を要していました。暗所・夜間の環境化では部品落下、紛失を招きやすく「施工性」と「安全性」が課題となっています。本製品は『予め組み込まれた部材』により締め付け箇所を最小限に省力化、高所・深夜作業でも部品落下を防ぎます。『ばね構造による仮止め機能』では手を離してもワイヤーが抜け落ちることがなく、長さ調整も可能です。昨今、人材の多様化や少人数化、暗所・時限性のある作業などを代表して現場の課題は様々です。本製品が所属するハヤテックシリーズは『省施工』をコンセプトに簡便さと速さを機能・機構の改善で実現し、サステナブルなものづくりを目指します。



技術部 商品企画課 TEL 03-3528-1571

www.negurosu.co.jp/

長谷川電機工業(株)

コマ番号 3-27

製品コンクール参加製品「スマート検電器 HSB-6 型」高圧・伸縮式検電器

業界初! 「停電表示(緑 LED 点灯)」機能付き検電器を用い、作業監督者が検電結果をスマートフォンなどで確認できる検電システムを展示します。

特長 1. 可動センサー付き検知部: 検知部が検電箇所接触到可動センサーが働くことで、検電箇所への接触確認が可能。

特長 2. Bluetooth 内蔵: 検電結果を送信、スマートフォンで「活線、停電、テスト」の画面/音声表示。監督者はスマートフォンにより検電作業の結果を共有。また作業履歴(動作時刻・結果)や GPS 機能による位置情報も記録、管理できる。

※検電器動作: ①接触確認→無充電→停電表示(緑 LED 発光発音)・送信。②接触確認→充電→充電表示(赤 LED 発光発音)・送信。③テストボタン→赤/緑 LED 発光発音→送信。

スマート検電器



検電結果を送信
現在は送電(動作)のみの送信、停電時も送信できるセンサー付
検電器を開発中



「テストボタン」
操作時

検電結果を現場監督、またはチーム全員で共有することで
安全確保が図れる

営業本部 TEL 06-6429-6144

www.hasegawa-elec.co.jp

(株)ハタヤリミテッド

コマ番号 5-01

様々な現場作業で活躍する各種 LED 照明、コードリール等を展示します

(株)ハタヤリミテッド(本社:名古屋市中区)は 1918 年に自転車工具メーカーとして創業以来、コードリール・照明機器を主として製造・販売を行っている会社です。

【展示製品】

- 50m まで連結可能、優れた耐久性を持つ「LED テープライト」
- 充電式 LED 投光器「LWK シリーズ」
- 軽量 100 W、200 W 投光器「OHL」「THL」
- 収納性とメンテナンス性を両立させた段積みフラットリール「DBN-30KBF」
- 充電式 LED ジョーハンドランプ(屋外用)「LW-10A」
- リン酸鉄リチウム LED ジューデンフックライト「LEH-30BLP」

LED 照明機器をはじめ、様々な作業現場で活躍するコードリールや各種リールをご紹介致します。

LED テープライト



東京支社 企画室 TEL 03-3661-7881

www.hataya.jp/

光商工(株)

コマ番号 5-03

太陽電池設備用絶縁抵抗測定器 LMD-1800

弊社ブースでは、太陽電池設備の直流回路の対地絶縁抵抗を独自の検出方式で測定する新製品「太陽電池設備用絶縁抵抗測定器 LMD-1800」をご紹介いたします。

本製品は直流回路の一括測定が可能で、作業時間を短縮することができます。太陽光パネルの発電電圧を利用して測定しますので、SPD や逆流防止ダイオードの影響を受けず、SPD 取り外し作業が不要になり、作業を省力化することができます。使用前の設定は必要なく、接続してスイッチを押すだけで簡単に測定できます。乾電池式ですので電源は不要で、自由に持ち運びが出来ます。太陽電池設備の絶縁抵抗測定の効率化、省力化に貢献する製品です。

他にも、Sigfox 通信を使用した漏電通知サービスを始め、弊社の技術力を生かした製品ラインアップを展示いたしますので、ご来場の際はぜひ弊社ブースへお立ち寄りください。



継電器営業部 TEL 03-3573-1362

www.hikari-gr.co.jp/

藤井電気(株)

コマ番号 3-46

新型フルハーネス、兼用型ランヤード、安全ブロックなど新製品を多数展示します

藤井電気は創立 70 周年を迎え、会社の大義である「安全は愛をカタチに」を体現した新製品を一挙に出展しています。

- 装着ストレスゼロのフラッグシップモデル「ゼロ G ハーネス」
動きやすさ、安全性、拡張性において大きく進化したフルハーネス。
- 人気のロック機構付き小型巻取器の新型ランヤード「EZ リトラ」
従来よりランヤード長さを 100mm 延長し作業範囲が広がったフルハーネス胴ベルト兼用ランヤード。ショックアブソーバや金具等も小型軽量になり、耐久性も向上しています。
- 国内生産の新型安全ブロック「テトラブロック」
性能、品質、メンテナンス性にこだわったワイヤロープ巻取式安全ブロック。

その他にも円柱・角柱に対応した落下物防止ネットや、柱上作業用フルハーネスなど、墜落制止用器具、墜落防止装置を各種展示しています。



新製品
多数出展!!

営業部 TEL 0795-48-3851

www.fujii-denko.co.jp

古河電気工業(株)

コマ番号 5-09

S001M4 小型多心光ファイバ融着接続機

より軽く、より速く、そしてより強く、をコンセプトとし、使い易さを追求した革新的融着機が誕生。従来から好評であった薄型形状を継承し、更なる小型・軽量化を実現!! 架空接続作業に求められる機能性、施工性、携帯性を兼ね備えたモデルとなっております。

【より軽く】 従来機比 25%軽量化、750g 以下を実現

【より速く】 従来機比 1.2 倍の高速接続作業を実現

【より強く】 落下衝撃(76cm 底面垂直落下)、衝撃保護(IK07)、防塵・防滴(IP52)

また、古河電工の礎となる銅を基調とした配色を行い、これまでにない新しいデザインでイメージを一新しました。この進化を是非ご体感下さい!!



古河エレコム(株) 企画部 TEL 03-5297-8798

www.furukawa.co.jp/

ヘラマンタイトン(株)

コマ番号 3-10

結束バンドの代名詞「インシュロック」のヘラマンタイトンは様々な配線製品をご提案

電設・通信の配線工事に欠かすことのできない結束バンドの代名詞「インシュロック」でおなじみのヘラマンタイトンは、耐久性や作業性に優れ、様々な用途に適した配線・配管ソリューション製品群をご提案します。

【主な出展製品】

- 植物由来の生分解性プラスチックを使用し、循環型社会の形成や CO₂ 削減に貢献できる結束バンド「生分解性インシュロック」
 - 手で解体可能で内部の可視性に優れた絶縁防水レジン「レリジェル」
 - レジン注入式ケーブル接続部保護絶縁キット「レリコン」
 - ステンレススティール SUS304 のベースに耐候性能を有する両面テープを使用している、屋内外で使用可能なマウントベース「金属製マウントベース」
 - 連結できる多回路対応の配線固定具「マウンティングプレート」
- このほか新製品も多数展示しております、ぜひお越しください。



マーケティング課 TEL 03-5790-3128

www.hellermanntyton.co.jp

マルチ計測器(株)

コマ番号 3-53

『大きい』『長い』『ミニ』『微小』 個性的でバラエティ豊富な電流計測器が待ってます

MULTI オリジナルの個性あふれる、かつ実用的なクランプメーターを多数展示します。
あんなもの、こんなもの。
あったらいいな！を探しに。
ブースにお立ちよりいただき、是非手に取ってお試ください。

【大きい】

内径 800mm！ 大口径フレキシブル AC/DC クランプメーター

【長い】

全長 6m！ Bluetooth 内蔵伸縮式クランプリーカー

【ミニ】

胸ポケ In！ MULTI ミニクランプシリーズ

【微小】

0.001 mA！ 非接触 Ior クランプリーカー



営業部 TEL 03-3251-7013

www.multimic.com/

三菱電機(株)

コマ番号 3-63

遮断器「KC シリーズ」スプリングクランプ端子仕様を製品コンクールへ出展いたします

労働人口の減少や熟練作業者不足で、盤の配線作業性改善による合理化・省コスト化が要求される中、当社はこれまでスプリングクランプ端子仕様の製品による効率化を訴求してきました。2023 年、新たにラインアップした分電盤・制御盤用遮断器「KC シリーズ」スプリングクランプ端子仕様には 3 つの特徴があります。①最大通電電流を 32A から 50A へ拡大し、ビルなどの電灯分電盤用途にも対応したこと、②付属端子台もスプリングクランプ端子仕様にして、付属装置横幅を従来の 18mm から 12.5mm と 30% 小形化したこと、③一般的なフェール付きより線の他、単線、より線など多様な電線へ対応できるようにし、お客様の線種選択幅を拡大したことです。スプリングクランプ端子仕様は省施工、簡単メンテナンス、接続信頼性に貢献します。



機器マーケティング部 配電制御システムグループ TEL 03-3218-6590 www.mitsubishielectric.co.jp/fa/

ミドリ安全(株)

コマ番号 4-67

開発中の新製品 非接地回路用絶縁監視装置 HIGR-400 を参考出展します

開発中の新製品 非接地回路用の絶縁監視装置 HIGR-400 を参考出展いたします。従来の HIGR-300 に比べ測定性能を上げ小型・軽量化いたしました。

主な展示品目

低圧絶縁監視装置、高圧ケーブル活線診断装置、非接地回路用絶縁監視装置、ヘルメット、作業着、腰部保護ベルト、熱中症対策用品、VR 教育システム、作業用手袋、アルコール検知器、保護メガネ、マスクなど

ミドリ安全 70 周年記念ノベルティグッズも配布いたしますので是非お立ち寄りください。



電気計測事業部 TEL 045-577-4423

www.midori-em.com

未来工業(株)

コマ番号 3-13

未来工業ならではの省力化できる工具を実演、便利なアイデア商品や新製品を多数展示

- ケーブル皮むき器「トリッパー CV」
- インサート取付の省力化「楽打ちインサートステック」
- 防犯カメラ取付部材、防犯カメラ取付ボックス
- 軽量の防犯カメラ取付ポール「視柱(軽量タイプ)」
- 機器の取り付けに便利。「機器用配線器具対応部材」
- 工場設備資材「アルミフレーム用部材」
- 屋外 EV 電源用ポール「給電ポールD」
- 吊り機器用耐震振れ止め部材「ガチタフ」
- その他新商品多数

スライドボックス
(機器用)

パネルボックス(機器用)

**機器用ボックス
続々新登場!**

営業企画課 TEL 0584-68-0008

www.mirai.co.jp/**ユカインダストリーズ(株)**

コマ番号 3-44

絶縁油を科学し安全のために分析する

【絶縁油を科学し安全のために分析する】をモットーに1970年以來、変圧器等の絶縁油中ガス分析による異常診断、絶縁油の一般特性を通じて、電気の安定供給に貢献してまいりました。また、この度、新たに多種多様な設備の音カメラによる保守管理機器及びサービスの提供をスタートいたしましたのでご紹介いたします。

=画像関連類=

- 音響カメラ類 サーマカメラ(FLIR社)の販売

=絶縁油分析類=

- 絶縁油中ガス分析 ■絶縁油一般特性試験
- 変圧器 経年劣化度診断
- PCB分析
- 天然エステル油類の各種分析

=PCB処理類=

- 微量 PCB 混入変圧器類の運搬焼却処理の仲介業務
- 微量 PCB 類保管容器の販売

営業部 TEL 東京 03-5741-1721 大阪 06-6314-6412 北九州 093-342-7257 www.yuka.co.jp**(株)ユー・アール・ディー**

コマ番号 5-19

単電源分割型直流電流センサ 10A 定格 『HCS-8-10AS-CL-5V』

直流電流の比較的小さい電流を非接触で計測できるセンサが新登場。非接触且つクランプ形状のため、後付け対応が可能で、既存設備への設置が容易。

使用する制御電源も+5V単電源とし、扱いやすくしました。

- 制御電源 +5V 単電源
- 定格 ±10A
- 2.5V を中心に ±2V 出力
- 分割形状

その他、実効値演算回路を内蔵した、変換器一体型の電流変換機【HCS-24-10-ASR】を本展示会で初出品。DC24V 駆動で1-5V 出力。

PMW 波形や、サイリスタ制御波形等様々な波形に対応します。変換回路内蔵のため、別途モジュール不要で大変扱いやすいです。



営業部 TEL 045-502-3111

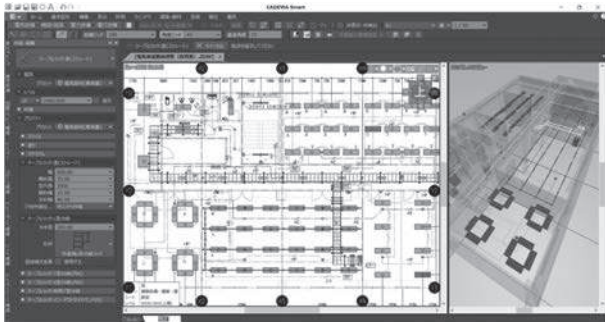
www.u-rd.com/

(株)四電工

コマ番号 5-43

建設業界の課題解決へ“賢さ”をまとったフル3次元建築設備 CAD「CADEWA Smart」

「CADEWA Smart」は、業界初の施工チェック機能を搭載し、現場(図面)に潜む様々なリスクを顕在化し、品質向上に寄与します。また、必要部材を自動発生させる機能やレベルやサイズ未検討の単線設計図から自動で施工図化する自動化機能の搭載などにより、図面作成における省力化に貢献します。加えて、充実な図面データ互換により、BIMに代表される IFC ファイル(IFC 4)への対応はもちろん、Autodesk Revit との互換においては、Autodesk Revit のネイティブファイル(RVT)を中間ファイルを介さずに直接読み込み書き出しするダイレクト互換を可能とし、データが複数回往復しても破綻しない連携も実現しました。



CAD開発部 TEL 089-925-1107

www.cadewa.com/**(株)ラインアイ**

コマ番号 4-54

LAN 接続型 IO ユニット・インターフェースコンバータ・プロトコルアナライザ

(株)ラインアイは、制御機器や通信変換器、通信計測器のメーカーです。有線/無線 LAN 経由でデジタル/アナログ接点の遠隔監視・制御が可能な LANIO シリーズは設備関係や FA の分野でご好評いただいております。今回は最大 8 点の接点制御・監視が可能な新モデルを展示します。通信変換器はシリアル ⇄ USB 変換やシリアル ⇄ 有線/無線 LAN 変換器などを用意、RS-232C/422/485 機器を PC やネットワークに接続可能にし、現場の DX 化促進にご利用いただけます。通信計測器では、1 台で RS-232C、RS-422/485 や TTL、UART を計測可能なモデルをはじめ、1 Gbit/10 Gbit Ethernet や CAN FD といった最新規格の計測にも対応した製品を展示します。

**LAN接続型IOユニット
LA-8P-P**

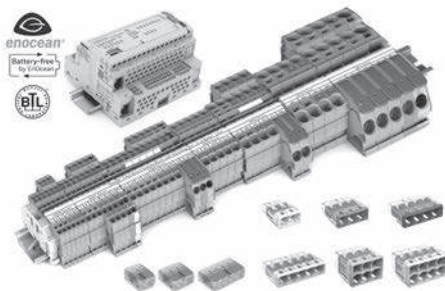
営業部 TEL 075-693-0161

www.lineeye.co.jp/**ワゴジャパン(株)**

コマ番号 3-33

配線作業を省力化するコネクタや端子台、サスティナブルな統合監視制御システムを展示**【主な出展製品】**

- 差込コネクタ「WGZ シリーズ」—従来品を約 30%小型化し省スペースを実現。挿入しやすく引き抜き力 UP と結線確認窓の追加により安全性を向上した新製品。
- ワンタッチコネクタ「WFR シリーズ」—より線と単線をレバー操作で簡単に接続。圧着端子不要で混在使用も OK。
- POWER CAGE CLAMP 大電流端子台「285 シリーズ」—200sq までの太線を圧着不要で結線できる 300A 対応の大電流端子台。2019 年 JECA FAIR 製品コンクール受賞製品。
- レバー操作スプリング式端子台「TOPJOB®S」—レバー操作で結線に工具不要の省力化端子台。
- 環境に優しいファシリティ制御システム「WAGO Next Sustainable IoT」— EnOcean 無線センサを利用してエネルギー消費の削減と省配線化を実現。環境に優しくサスティナブルな統合監視制御システム。



セールスプロモーション TEL 03-5627-2050

www.wago.co.jp



THUNDER BLOCKER Pro



高性能をどこでもだれでも簡単に

サンダーブロッカーProは、
パソコンやネットワーク機器、テレビなどを
雷から保護する高性能なSPD(サージ防護デバイス)です。

雷から保護する機器のケーブル(電源、LAN、テレビ)を本製品に接続するだけで、取付配線が完了するため、電気工事の資格を必要とせず誰でも簡単に機器の雷保護ができます。電源とLAN、電源とテレビ、または電源とLANとテレビのように保護対象に応じて、自由に組み合わせて(SPDの連結)、SPDを1箇所コンパクトに集約できます。

GOOD DESIGN AWARD



電源コンセント用
TBP-2PE

LAN用
TBP-LAN

テレビ用
TBP-TV



第71回電設工業展
JECA FAIR 2023
2023/5/24(水)~5/26(金)
インテックス大阪・昭電ブースNo.4-22

サンダーブロッカーPro
スペシャルサイト

www.sdn.co.jp/special/tbp/



株式会社 昭電

〒130-8543 東京都墨田区太平 4 丁目 3 番 8 号 TEL 03(5819)8373 URL www.sdn.co.jp

北海道 011(271)6701 東北 022(222)1401 名古屋 052(936)3311 北陸 076(431)2011 大阪 06(6345)3221 中国 082(246)5711 四国 087(821)9231 九州 092(731)0373 沖縄 098(869)0215

資料請求 No.080

JECA FAIR 2023 に出展！

(第 71 回 電 設 工 業 展)

展示予定

インテックス大阪 5号館
小間番号5-65

★実車展示予定

作業環境創造企業として
お客さまにとって
「なくてはならない商品や
サービス」を
提供することにより
力強く社会に貢献します。
会場では安全作業、効率化、
環境課題、災害対応に
向けた取組や工事車両を
ご紹介いたします。



●シルエットの一部はイメージとなります
●出展予定機種は変更となる場合があります

アイチラインナップ



●ラインナップは電気工事向け製品の一例です

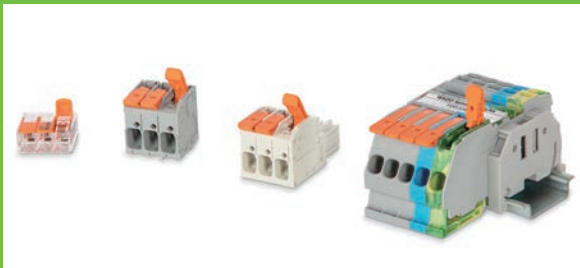
もっと人考えたい。
作業環境創造企業

株式会社 **アイチ** コーポレーション

<https://www.aichi-corp.co.jp>

北日本支店 ☎ 022(236)0421 中部支店 ☎ 052(621)5112 中四国支店 ☎ 082(429)2011
関東支店 ☎ 048(852)1104 関西支店 ☎ 06(6307)4567 九州支店 ☎ 092(935)5353

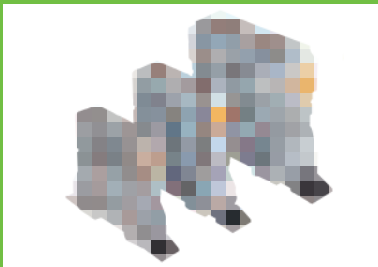
サステナブル社会をWAGO省力化製品で実現



● レバー式端子台 & コネクタ



● 差込みコネクタ



● 大電流用端子台



● ビルオートメーション



● コネクタ配線システム

保護協調シミュレーションアプリ 「MSS V3」

単線結線図・保護協調図の作成作業を代行、
技術者業務をフルサポート。
また、各プラント様で技術者教育用にも
ご活用いただいています。

お客様に代わって
図面作成いたします



5.24(水) ▶ 5.26(金)

第71回電設工業展 出展 小間番号:3-25



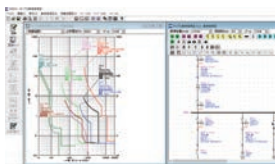
最新バージョン
MSSV3
V2.90
リリース

MSS V3

Windows11対応

1ファイルでデータを一元管理

電源から电路、負荷機器までシンボルをあらかじめ用意しています。ツールバーよりクリック選択するだけで単線結線図を容易に作成することが可能です。また、シンボルに機器情報を登録することができ、図面管理から設備情報管理まで1ファイルで全てのデータ管理を実現しました。



国内外の機器動作特性曲線のデータベース1万機種以上に準拠

過電流継電器から、高圧ヒューズ、電動機保護リレー、低圧遮断器、サーマルリレーなど30年以上も前に製造された型式から最新の型式まで収録されています。設定値のみを入力するだけで、過電流保護協調曲線を作成することができます。

【主なメーカー】

国内 / 富士電機、オムロン、東芝、三菱電機、日立製作所、寺崎電気産業、高岳製作所、日新電機、光商工、松下電工、テンパール、井上電機製作所、日幸電機製作所、明電舎、安川電機、エナジーサポート、宇都宮電機製作所、日本高圧電気、戸上電機製作所、東光精機、西芝電機、日東工業、各電力会社

海外 / ABB、Merlin Gerin、TOYO TECHNICAL、SIBA、RITA、WULING ELECTRIC、CEE Relays、Microelettrica Scientifica、THYTRONIC、ORION ITALIA、S&C ELECTRIC COMPANY、General Electric、士林電機、台安電機（敬称略）

印刷レポートの充実、他のアプリケーションとの連携

単線結線図から保護協調曲線図、解析結果レポートまでたくさんのレポート様式を用意しています。
また、DXFやCSV形式へも出力ができるので他のアプリケーションでも活用ができます。

iPad
対応版



過電流保護協調
シミュレーションソフト
【MSSシリーズ】がiPadに対応

**smart
MSS V3**

ダウンロードは
こちらから



その他のサービス

変圧器絶縁油交換サービス

分析結果で劣化している場合、絶縁油取替作業用タンクローリーと脱気装置により交換。



絶縁油検査サービス

油中ガス分析・フルフルール分析・微量PCB含有検査など、年間1万件を受託。



絶縁用保護具・防具の耐電圧試験

ゴム手袋、ヘルメットなどの絶縁用保護具は、定期的な自主点検を行わなければなりません。

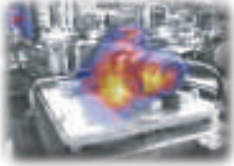


SOUNDCAMシリーズ

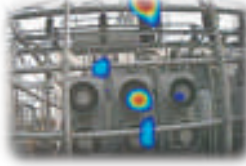


音の見える化で新たな保守点検を

音の可視化は事象を理解して行動することができ、異常な状態を誰でも理解できる“スキルレス”が最大の利点です。複雑な音響情報が可視化されることで、計測データと事象を視覚的に関連付けることが可能です。



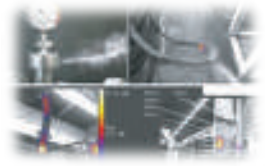
動力設備調査



異音発生源調査



部分放電調査



ガス漏洩調査

デモのご依頼また調査してみたいなどは直接ご相談ください。



	SoundCam2.0	SoundCam Ultra	SoundCam Ultra Sensor
サンプリングレート		200 kHz	
周波数レンジ	800 Hz～60 kHz	2kHz～100kHz	
運用タイプ		可搬型	常設型
サイズ	34×34×9.5 cm	31×16×5.5 cm	15×15×7.5 cm
重量	3.4 kg	1.5 kg	1.9 kg
特徴	低い周波数測定に最適	高い周波数に最適。エア漏れなどの不具合がある場合、映像上で視覚的に不具合箇所を特定。(サーモカメラ機能はオプション)	ネットワークを利用して監視 IP54準拠で屋外でも使える まれに発生する音源の調査
主な用途	幅広く使えるため製品開発時の音源調査 車両の騒音や振動の調査 工場・プラントなどのメンテナンス&サービス 作業環境などの安全衛生管理 ガス漏れ検知 部分放電検知 鳥獣研究		重要保安設備のガス漏れ検知 高圧電力設備の部分放電検知 道路などの通行音のモニタリング 音を頼りにした設備の検査 電気設備からの放電音の検知 設備の状態監視 鳥獣研究



インテックス大阪 3・4・5号館

2023.5.24(水)▶5.26(金) 小間3-44

変圧器保守の
最新情報をご提供

無料

JECA FAIR
事前登録は
こちらから



プレゼンテーションセミナー
2023年5月26日 12:45～



〒146-0083 東京都大田区千鳥2-34-17 URL: <https://www.yuka.co.jp>
 本社営業部 TEL: 03-5741-1721 EMAIL: eigy@yuka.co.jp

CSC関西(大阪): 06-6314-6412
 CSC西日本(北九州): 093-342-7257



CABLE FISHER Series

YouTube

展示会

動画はコチラ→



引掛けやすい
先端金具

割れない
尻金

■まっすぐ届くコントロール性抜群
■強化カーボクロスシステム採用
■長さ:5m・6m・7m・8m・10m・15m

シルバーフィッシャー (プラス)

■強さと柔軟性を高次元で両立
■次世代ハイブリッド素材採用
■長さ:5m・6m・7m・8m・10m・15m・20m

ホワイトフィッシャー

■ロングセラーモデルリニューアル
■グラスファイバー強化素材採用
■長さ:4m・5m・6m・7m・8m・10m

レッドフィッシャー

■しなりにくい軽い操作性
■強化カーボクロスシステム採用
■長さ:2m・3m・4m・5m・6m・7m・8m・10m・15m

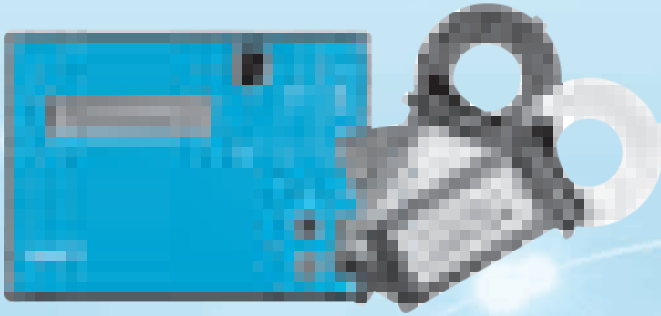
シルバーフィッシャー

Bluetoothでスマホ・タブレットに接続、 サーバにデータを残せる現場測定器

MULTI

Let's Create
New Concepts of
Instruments

NEW Bluetooth内蔵 クランプ式接地抵抗計



MET-10X

Bluetooth内蔵 クランプリーカー



MCL-800DX
MCL-800DXR

M-1141X
M-1141XR

蓄積したデータを活用して
「働き方」を変えていこう。

ルート管理も簡単

地図情報と連動しているため点検ルートを選定も簡単にできます。

データの
集中管理

データの蓄積



クラウドサーバ

状況把握ができる

トレンドグラフが表示できるため、設備異常の
発見や劣化診断の目安となります。

過去データ
との比較

データ
を送信

遠隔地でも 状況把握ができる

データを「共有」することで現場や各支店などの
状況が把握できます。

管理者

作業時間の短縮、 ヒューマンエラーの防止

簡単にデータを送ることができるため手書き作業が
なくなります。

現場

マルチ計測器株式会社

<http://www.multimic.com>

東京本社 〒101-0025 東京都千代田区神田佐久間町1-26 秋葉原村井ビル7F
TEL03-3251-7013 FAX03-3253-4278

大阪営業所 〒556-0016 大阪府大阪市浪速区元町2-4-23 ロックベインズビル6F
TEL06-4395-5022 FAX06-4395-5940

資料請求 No.086

ジョイントボックス

ナイスハット

Mタイプ



意匠登録

ボックス施工に革命!!

屋内用

屋外用



窓付



弁付



防雨型



防水型内側は
バテで埋める

防水型

特徴

窓付 弁付 弁付 雨 防雨型 水 防水型

- 窓 弁 雨 水** 結線部分を無理やりボックスに押し込む必要が無く安全性が著しく向上する。
- 窓 弁 雨 水** 取り付け作業が簡単。
- 窓 弁 雨 水** 360度、任意の方向から配線できる。
- 窓 弁 雨 水** 環境に優しく、自己消火性もある。
- 窓 弁 雨 水** 表に回路等が表示できる。
- 窓 弁** 多数の結線ができる。
- 窓 弁** 鉄筋・鉄骨などの二重天井の先行配線用に変便利です。
- 雨 水** 耐候性樹脂により、屋外・仮設時のジョイントボックスとして使用できる。
- 弁** ボックス内がすべてわかる透明。
- 弁** 入り口からのほこりを入れてくした弁付。
- 弁** 背面に案内溝を設けて吊りボルトにフィット。
- 雨** 入り口からの雨、ほこりを入れてくした弁付。
- 水** 防水機能 IPX5

ナイスハットMタイプシリーズ



M窓付(小)



M窓付(中)



M窓付(大)



M弁付(小)



M弁付(中)



M弁付(大)



M防雨型



M防水型

屋内用

屋外用



株式会社 カワグチ

〒474-0002 愛知県大府市北崎町一丁目286番地
TEL(0562)47-1225(代) FAX(0562)48-5258
HP <http://www.obu-kawaguchi.co.jp/>

「インボイス」・「働き方改革」対策 準備はお済みですか？

インボイス
対応

原価管理システムで現場ごとの利益を見える化！



こうじやさんシリーズ

工事原価管理システム **二の丸EXv2**



- 請求オプション導入でインボイスに対応した請求書を作成可能
- 工事の進捗状況を一覧画面より把握可能
- 予算に対して実行金額の比較、利益率などを把握可能
- 材料の入出庫、在庫管理が可能
- 仕入データ取込機能により工事台帳、仕入元帳等を自動作成可能
- 関連資料の印刷や、PDF・エクセルで出力して一元管理が可能
- 原価管理をもっと便利に運用できるオプション機能を追加可能

二の丸EXv2 オプション

請求・入金	発注処理	定期売上	入金自動消込	支払査定処理	進行基準
工事経歴書	予算承認	実行予算	作業予定管理	他社ソフト連携	

連携

客観的な
労働時間把握
に対応

予定・日報・勤怠管理は場所を選ばず「Writeレス」



こうじやさんシリーズ

予定登録・作業日報・勤怠管理システム **Writeレス**



- 勤怠・日報の集計作業負担から解放可能
- 労働時間の客観的把握に対応可能
- 現場から作業内容と予定確認、日報登録、入出退登録が可能
- スマホと社内の管理用画面と同期して、大幅な作業軽減可能
- 原価管理システム（二の丸EXv2）と連携が可能（労務時間・経費など）
- 週・月・年ごとで残業管理が可能（残業時間上限規制）
- 月60時間以上の割増賃金引上げ管理が可能

「つなぐ」システム
こうじやさん®シリーズで
社内業務をDX化！
デジタルトランスフォーメーション

連携

「材料拾い」、「積算見積」、「建物台帳・スケジュール作成」などの連携システムも取り揃えています。



材料拾い集計
【拾いEXv2】



工事積算見積
【本丸EXv2】



建物管理・スケジュール管理
【PlannerEX】



公共工事経費計算
【Smaet】

お問い合わせは

石田データサービス株式会社

〒730-0032 広島県広島市中区立町 2-30 ウツミ屋立町ビル 8階
TEL.082-577-0091 受付時間 9:00 ~ 18:00 土・日・祝日は除く

<https://www.idsnet.co.jp/>

石田データ

検索

ホームページ

Youtube



電気設備の絶縁状態を常時監視!

Igr方式低圧絶縁監視装置

IGR-500



IGR-500



【多回路型】
《8回路用》

IGR-500-A8

《4回路用》

IGR-500-A4



《1回路用》

IGR-500-A1



IGRS-500

電気設備の絶縁状態を常時監視! 漏電事故を未然に防ぎます。

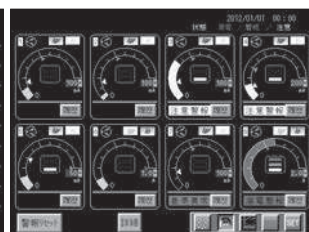
停電状態でしか知ることができなかった電気設備の絶縁状態を、活線状態で常時監視し、中性相を含めた回路全体の保全を支援する絶縁監視装置です。回路に低周波監視電圧を重畳するIgr方式を採用し、静電容量による漏れ電流を除いた絶縁抵抗電流を高精度・高信頼性で検出可能です。停電が難しい病院や工場、データセンターなどの電気設備に最適です。

新しい機能・性能

タッチパネルを採用 7.5型タッチパネルにより、操作性、分かり易さが向上しました(単回路型は5.7型)



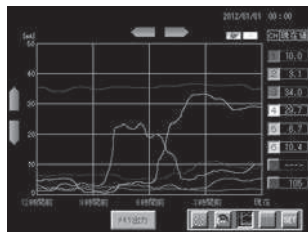
デジタル画面



メーターグラフ画面

トレンド 警報履歴の記録

内部メモリに最大10日分のトレンド(10分/30分/1時間/2時間/4時間/8時間/12時間/1日/5日/10日)と200件の警報履歴を記録できます



トレンド画面

警報履歴画面

内部データを出力

USBメモリにより、内部に記録しているトレンド、警報履歴をCSVファイルにて出力することが可能です

file	警戒警報									
製品	Igr方式絶縁監視装置									
型式	IGR-500									
ID	0003									
ch	1									
記録日時	項目	状態	Igr最大値 mA	Io最大値 mA	Ig最大値 mA	Igc最大値 μF	基準信号 mV	対地電圧値 V		
2012/4/15 13:56	注意	発生	---	---	---	---	---	---	---	---
2012/4/15 21:06	注意	復帰	32.5	120.6	56.5	12.1	289.4	2.9	---	---
2012/4/16 2:19	注意	発生	---	---	---	---	---	---	---	---
2012/4/16 2:20	警戒	発生	---	---	---	---	---	---	---	---
2012/4/16 2:22	警戒	復帰	80.8	238.5	105	10.1	290.1	5	---	---
2012/4/16 3:51	注意	復帰	80.8	238.5	105	10.1	290.1	5	---	---

CSVファイル出力例



ミドリ安全株式会社

電気計測事業部

〒222-0033 神奈川県横浜市港北区新横浜二丁目11番16号

TEL.045-577-4423 FAX.045-577-4424

ホームページ <https://www.midori-em.com>

Eメール denki@midori-em.com

H型の改良提案から誕生

アースフックHA型 ^{イージー}EGキヤッチ



収納袋付き

キュービクル万能用

対象電路：AC6.6kV

女性や高齢者にも優しい
快適操作！



- ◆ H型の強力なクリップ力をそのままに！！
- ◆ 滑車の原理によりロープを引くだけで楽々操作！
- ◆ 延長棒により高所・狭所へ楽々快適アクセス！

ロープを引くとクリップが開きます。



ロープを戻すとクリップが閉じます。



◇ 北陸電気保安協会様との共同開発/実用新案取得

重要【回収・無償修理のお知らせ】

“2013年7月～2014年10月製造のHSN-6A型”をお持ちの御客様は、
至急弊社まで御連絡をお願いいたします。

 **長谷川電機工業株式会社**

<https://www.hasegawa-elec.co.jp>

本社・営業部
〒661-0976
兵庫県尼崎市潮江5丁目8番17号
TEL 06(6429)6144 FAX 06(6429)0016
Eメール infor@hasegawa-elec.co.jp

CADを使わずに誰でも簡単に 作図できるシステム

QQSキュービクル図面作成システム

QBSTA

キュービクルスタ



メンバー登録するだけで、いつでも自動で図面を作成

N-TECへお客様登録していただくとお試版、

ジャストラインへお申し込みいただくと正式版がご利用可能となります。

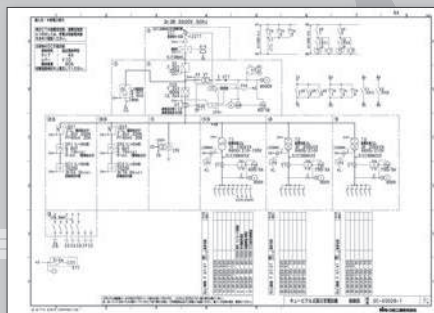
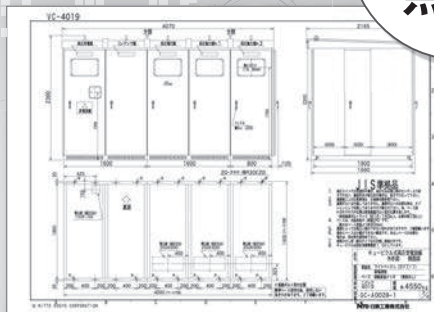
正式版では、DXFデータダウンロード・各種計算書の作成まで可能となります。

■ ジャストラインへのお申し込みにつきましては、最寄りの弊社営業所へお問合せください。

メンバー登録
図面作成
無料

質量がすぐにわかる！

設置スペースがすぐにわかる！



LBS、VCB受電・6面体対応

AIによる箱選定

最短5分で図面作成

24時間365日利用可能

キュービクルスタはこちら
<https://ntec.nitto.co.jp/customq/index.html>



動画はこちら
<https://youtu.be/nRboZi2vVjQ>



NK SERIE

埋込ライトコントロールスイッチ

PWM 信号制御 [2 系統]

NKW-RPWM2S3G PW

- ◆ 1個用スイッチボックスに収まるコンパクトサイズ。
- ◆ 1台で2系統の制御回路を持ち、調光と調色または2箇所の照明を別々に調光することが可能。



NKW-RPWM2S3G PW

製品仕様	
定格電圧	AC100V～254V(50Hz、60Hz 共用)
定格出力	最大 100mA(×2 系統) 絶縁 12V±2V 1kHz パルス幅変調 (PWM) 短形波
定格消費電力	4W 以下
適合負荷	PWM 信号線式調光照明器具 1～20 台 (×2 系統、信号線電流 5mA の場合) ※JIS C 8120 附属書 E.3 パルス幅変調 (PWM) による制御に対応したもの
PWM 出力機能 (Duty 比)	[可変幅] 約 98% 固定 (消灯対応出力) ・ 下限設定値～約 5% 連続 [下限設定] 約 95%～約 50% の範囲で手動設定可能
スイッチ定格	NKW-RPWM2S3(3 路スイッチ)・・・15A-300V AC NKW-RPWM2S3G(3 路ガイドランプ付スイッチ)・・・15A-125V AC

※Duty 比 95%以上で消灯する機能 (消灯機能) を持つ照明器具を使用する場合は、ライトコントロールスイッチだけでも照明を消灯できます。

※DMX 信号用照明器具などには使用できません。



Solid Grey



Soft Black



Pure White



神保電器株式会社

・札幌営業所	011(768)8666	・仙台営業所	022(287)1095	・首都圏北営業所	03(5817)4011
・首都圏南営業所	03(5767)8516	・名古屋営業所	052(982)8370	・大阪営業所	06(6457)2931
・福岡営業所	092(408)7724	・住設開発部	03(5705)7396	・企画部	03(5705)7392

<https://www.jimbodenki.co.jp/>

片手で使える絶縁接地抵抗計

絶縁抵抗計
 50/125/250/500V

簡易接地抵抗計
 200/2000Ω

電圧計
 AC/DC 440V



KEW 6041BT

測るだけでは終わらない。アプリで測定結果を記録する。

共立電気計器株式会社

製品情報はこちら

動画はこちら

製品の使用方法に関するお問い合わせ

お客様相談室

☎ 0120 (62) 1172



国内初!※「定格電流50A」までラインアップ ※2023年3月当社調べ



プッシュイン!

ネジなしで、 50Aまで!

定格電流

分電盤・制御盤用遮断器「KCシリーズ (NF50-KC、NV50-KC)」でスプリングクランプ端子仕様を追加ラインアップしました。スプリングクランプ端子仕様は、「省施工」「品質安定」「メンテナンス性向上」に貢献します。



第71回電設工業展
JECA FAIR 2023

「環境」と「人」のための
サステナブル・ソリューション

～あなたにも見つかる!脱炭素化と労働力不足の突破口～

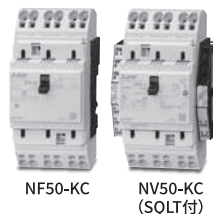
会期 2023.5.24(水)～5.26(金)

会場 インテックス大阪 3・4・5号館
三菱電機ブース:3号館 3-63

ノーヒューズ遮断器・漏電遮断器スプリングクランプ端子仕様ラインアップ

2019年4月発売機種 ・NF32-CVF ・NV32-CVF ・CP30-BA
2020年9月発売機種 ・NF50-SVFU ・NV50-SVFU ・NF32-SVF ・NV32-SVF ・NF63-CVF
・NV63-CVF ・NF63-SVF ・NV63-SVF
2021年10月発売機種 ・WS-V縦形リード線端子台 スプリングクランプ端子仕様
2023年1月発売機種 ・NF50-KC ・NV50-KC

三菱電機株式会社



TSUYORON[®]

NEW フラッグシップモデル

ZERO G HARNESS

装着ストレスZERO

- ▶ 屈伸時などにツッパリ感を感じさせない新構造の腰部可動金具を採用。
- ▶ ベルトの緩み止め機能を兼ね備えた長さ調節器とベルトの余長分を巻き取れる固定具を新開発。
- ▶ HG・MG・SGの3グレード展開。
HG・MGには背当てパッドが標準装備。
HGIには着脱式胸D環が付属。
- ▶ 腿ベルトV型と水平型の2タイプ。



第71回電設工業展
JECA FAIR 2023

会期 5.24(水)～26(金) 会場 インテックス大阪

小間 3号館
番号 3-46

ゼロGハーネスや新型ランヤードをはじめ、各種墜落制止用器具・墜落防止装置を展示しております。弊社ブースへの皆様のご来場お待ちしております。



柱上作業用フルハーネス TH-5640T-OT 胸D環付



※ワークポジショニング用ベルトは別売りです。

墜落制止+ワークポジショニングで 柱上作業をより安全より快適に

ワークポジショニング用器具を装備できる柱上作業対応型フルハーネス。安定した足場のない柱上作業において、ランヤードで墜落制止対策をとりつつ、電柱などの構造物に回し掛けしたり字つりロープで身体を安定させた状態で高所作業を行うことができます。柱上作業ベルトをワンタッチで着脱できる取付アダプター付。



●送電・配電・通信などの柱上作業に。

Safety is Love
FUJII-DENKO
本社 〒679-0295 兵庫県加東市上滝野 1573-2

東京支社 TEL.03-5821-2241
仙台営業所 TEL.022-256-7001
名古屋営業所 TEL.052-211-7781
大阪営業所 TEL.06-6882-3355
福岡営業所 TEL.092-413-6110

●商品についてのお問い合わせは
TEL.0795-48-3851 (本社営業部)
9:00~17:00 / 月~金 (弊社指定休業日は除く)
<https://www.fujii-denko.co.jp>

▼ホームページ



▼公式YouTube

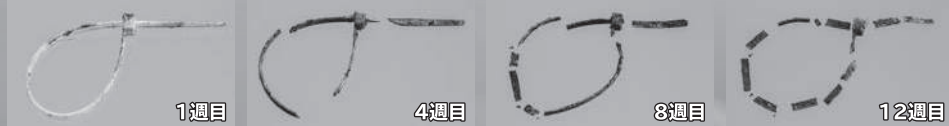


生分解性インシュロック

植物由来の生分解性プラスチック

植物由来のプラスチックであるポリ乳酸を主原料とし、通常的环境下ではほとんど分解しませんが、コンポスト装置などの適切な環境下で処理することで、温度・湿度による加水分解、その後微生物による生分解が起こり、最終的にほぼすべてが水と二酸化炭素に分解されます。

コンポスト内での崩壊の様子(ISO 16929に基づく)



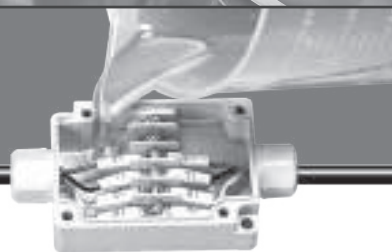
3週目ごろから分解による破断が起き始めました。12週目には更に分解が進み、手で触っただけで脆く崩れるような状態となりました。

解体可能絶縁
防水レジジン

レリジェル®



レリジェルは、ゲル化(ゼリー状に凝固)後も、手で解体可能な接続部の保護絶縁材です。二液混合式の薄緑色透明で、中継ボックスなどへ流し込んだ後も内部の可視性に優れています。約12分(気温約23℃の場合)でゲル化します。接続ボックス内の絶縁防水や防湿防塵にご利用いただけます。



電設工業展 JECA FAIR 2023 に出展します!

弊社の各種ソリューション・新製品を体験していただけるブースで、皆様のお越しをお待ちしております

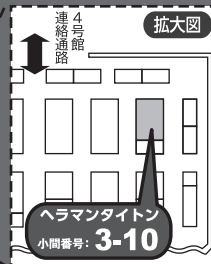
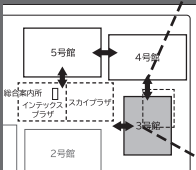
2023年 開催日時

5/24日(金)～26日(日) 10時～17時
(初日は10時30分から、最終日は16時30分まで)

会場 インテックス大阪 小間番号 3号館 3-10

会場案内図

全体図



マウンティングプレート 連結できる多回路対応の配線固定具

インシュロックタイを併用して固定

インシュロックタイを併用して、電気、水道、空調などの様々な配線・配管、機械配線の固定に使用できます。

50mmの等間隔で固定でき連結可能

50mmの等間隔で、多回路の配線固定に使用できるため、簡易的なクリートとして使用できます。簡単にはめ込むだけで連結させることができ、等間隔を維持して維持することが可能です。



ビスで固定

M4 サイズのビス、ホネジ、コンクリートビスなどでしっかりと固定することができます。

縦横に結束が可能

縦・横両方向からインシュロックタイを通すことができるため、配線マネジメントの自由度が高い製品です。



金属製マウントベース 屋外で使用可能なマウントベース

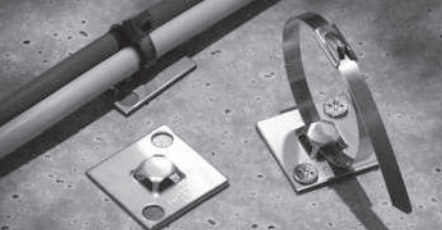
屋外で使用可能

ステンレススチールSUS304のベースに耐候性を有する両面テープを使用しているため、屋内外で使用可能です。



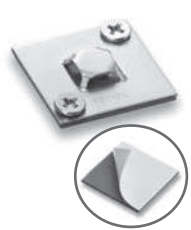
様々な被着体に貼り付け可能

ステンレススチール、亜鉛メッキ鋼板、アルミニウム板、アクリル板、サイディングボードなど様々な被着体に貼り付けが可能です。



ビス止めも可能

φ5.0mmの穴を2つ備えているため、シールで貼り付けた後にホネジや M4ビスでより強固に固定することが可能です。





エコマーク認定番号
07131009

リサイクル樹脂製ケーブルトラフ

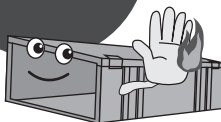
グリーントラフ®



強い!

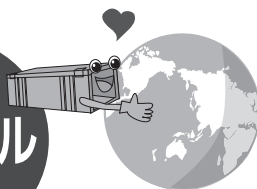
4.9kN/500mmに耐える強度
海水、融雪剤に強い

難燃性



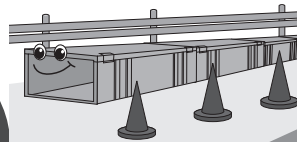
自消する難燃性があり
トンネルでも使用可能

リサイクル

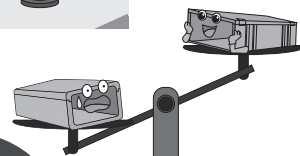


容リプラ再生材を
使用しているので
地球にやさしい

掘削不要で簡単施工
蓋開閉でメンテナンスが容易



地上敷設



軽い!

コンクリートトラフの
約1/4の軽さ

“軽々”トラフで“楽々”施工。

■グリーントラフ製品ラインナップ
サイズ：120S,150B,200B,300B,
300C,400B,430C



さまざまな場所で
使用されています!

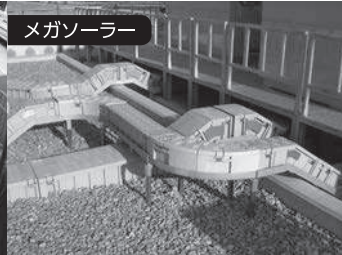
塩害地域



工場



メガソーラー



浄水場



プロ仕様
猛暑対策

冷え冷え実感!

好評発売中

クールワーカー

プロも頼れる冷感と持続性

熱中症対策
長持ち実感!

超大判だから
首に巻いて
ひんやり爽快!!

虫除け効果に期待
メントンジオール配合

超大判
お肌すっきり!!
ロングボディシート
15cm × 50cm

大きいから
しっかり拭ける

20万本突破

(クールワーカータイプの販売実績)

TEC 東神電気株式会社

<https://www.tec-web.co.jp/>

本社：〒532-0033 大阪市淀川区新高 1丁目3番8号
東日本支店：〒108-0023 東京都港区芝浦 4丁目5番10号
西日本支店：〒814-0003 福岡市早良区城西 2丁目9番11号

TEL.06-6393-2341 FAX.06-6398-2393
TEL.03-3454-8501 FAX.03-3454-8160
TEL.092-851-1124 FAX.092-852-1283

資料請求 No.098

弊社Webサイト



web講習

受講料(税込)・・・8,500円

いつでも、お好きな場所で受講

特徴

その1

第一種電気工事士 定期講習が **自宅・会社等で受講** できます。

その2

受講期間内であれば **いつでもご受講** いただけます。

その3

すべてのカリキュラムの視聴等が完了した日を **「受講年月日」** として記入した講習実施者シールを 交付いたします。

講習カリキュラム

第1編

法令

第2編

知識

第3編

事故例

合計
6時間

※各編修了考査含む

(web講習用)詳しい情報・
お申込みはこちらから ▶



お申込みはインターネットのみです。

〈注意!〉郵送でのお申込みは受け付けておりません。

実際にご受講頂いた皆様からの声

- 移動時間がなく、分けて受講できるため非常に受講しやすかった。
- 昼夜問わずに取組めるので、逆に集中できました。
- web講習は、何度も見直しができるので、理解力が上がりました。

集合講習

受講料(税込)・・・8,500円

日本全国約80の会場で実施

6

27

7

25

8

29

9

26

10

31

11

28

火曜日

【講習概要】

■時間8:55～16:35
(8:30受付開始)

申込方法 ◆申込についてはインターネットが郵送より選択できます。

インターネットからのお申込み、もしくは郵送でのお申込み*

*郵送申込用のパンフレットは下記の電話番号よりご請求頂くか、お近くの日建学院各校にて配布しております

申込方法・・・インターネット・郵送

締切日・・・開催日の2週間前

修了履歴・・・「受講年月日」、「受講場所」、
「講習実施者」を記載した
講習実施者シールを貼付

その他法定講習 一・二級建築士定期講習／監理技術者講習／宅建登録・実務講習／評価員講習

株式会社 日建学院

東京都豊島区池袋 2-38-2 COSMY-I ビル 5F

TEL.03-3988-6467

<https://www.nik-g.com/>

mail:nkg@nkg88.co.jp

[nik-g.com](https://www.nik-g.com/)

検索

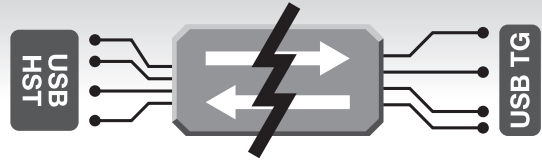


USB2.0アイソレータ(コンパクト・高耐圧絶縁) USB-029L2-5K

USB2.0ポートを絶縁することでノイズ対策、信頼性向上

High Speed(480Mbps)対応

NEW



RoHS 指令対応品

USB Hi - SPEED 絶縁型 Win & Mac 電解コン不使用 難燃性ABS 無料デモ機貸出

絶縁耐圧 DC5000V

USB2.0のHigh Speed (480Mbps) にも対応したUSBアイソレータ(コンパクト・高耐圧絶縁)です。

余裕のある電源回路により安定した動作が可能で、絶縁耐圧5000Vを実現しています。USBラインを絶縁することにより、耐ノイズ性の向上、外部アナログ機器の精度向上(GNDの切断)など絶縁のメリットが期待できます。

絶縁型 USB 4-20mA 電流モニタ(コンパクト) USB-506A

USB経由で手軽に4-20mAを高精度計測

4-20mA出力機器やセンサに絶縁電源を供給できるため
省配線・省工数・省スペース化を実現

NEW



RoHS 指令対応品

4-20mA 0-25mA 端子台 絶縁型 サージ保護 CDC-UART 電解コン不使用 難燃性ABS 無料デモ機貸出

USB-506AはUSB経由でPCなどと接続し、計装用標準信号である4-20mAを計測できる絶縁型変換器です。

USBと4-20mA側を絶縁することで、耐ノイズ性の向上や過渡現象の抑制により安定した計測が可能となり、また機器に対し強固な保護が可能になるなど絶縁のメリットが期待できます。4-20mA出力機器やセンサ等の電源供給用に絶縁電源を内蔵しており、DC24VまたはDC5Vを利用することができます。

絶縁型 USB 0-5V 電圧モニタ(コンパクト) USB-506V

0-5Vを計測できる
USB-506Vもございます

NEW



0-5V 端子台 絶縁型 サージ保護 CDC-UART 電解コン不使用 難燃性ABS 無料デモ機貸出

USB-506VはUSB経由でPCなどと接続し、計装用標準信号である0-5Vを計測できる絶縁型変換器です。

無料デモ機貸出 ご購入前にデモ機で評価していただくことが可能です。

■ダウンロードケーブルや、A/D、D/A変換ボード、FTDI社USBチップ搭載ボードなどはウェブサイトをご覧下さい。 WWW.HDL.CO.JP

有限会社 ヒューマンデータ 〒567-0034 大阪府茨木市中穂積1丁目2-10 茨木ビル

E-mail : s2@hdl.co.jp TEL.072-620-2002 FAX.072-620-2003

*仕様等の詳しい製品情報はホームページをご覧くださいませ。

www.hdl.co.jp/DK2306



LAN接続型IOユニット [LANIOシリーズ]

LAN(Ethernet)経由で、遠隔地の警報センサー信号の監視や制御信号のON/OFFを簡単に実現!
アナログ信号、デジタル接点をPCLess LAN転送!

- 手のひらサイズ
- 着脱式端子台
- 10Base-T/100Base-TX
LANネットワーク対応

LANIO® series
106(W)×106(D)×30(H)mm
約340g
※モデルによって異なります



NEW
LA-4T4S-P
・オープンコレクタ出力 4点
・ドライ接点入力 4点

接点8点モデルを新発売!
・ワンショット出力が可能
・起動時出力状態を設定可能
・本体の自動リセット機能

一部、Wi-Fiモデルも用意しています

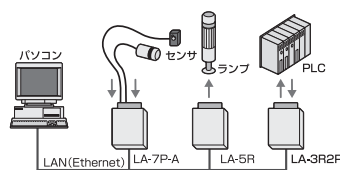
- 手軽に動作確認ができるPCソフトが付属
- 接点入力の変化を自発的にPCへ通知可能
- ライブラリやサンプルプログラムの利用で独自のシステムを構築可能

対応機種は1対1でPCLess、LAN経由の信号延長が可能

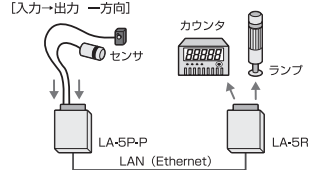
型番	入出力構成	PCLess延長ペア
LA-3R3P-P	リレー接点出力：3点 ドライ接点入力：3点	LA-3R3P-P
LA-5P-P	ドライ接点入力：5点	LA-5Rなど
LA-5T2S-P	OC出力：5点 ドライ接点入力：2点	LA-5P-P
LA-8P-P	ドライ接点入力：8点	LA-8R/LA-8T
LA-4T4S-P	OC出力：4点 ドライ接点入力：4点	LA-4T4S-P
LA-2R3A(V2)	アナログ入力：3点 リレー接点出力：2点	LA-3A2P-Pなど
LA-3A2P-P	アナログ出力：3点 ドライ接点入力：2点	LA-2R3A(V2)

一部モデルは1対N、N対1でも動作可能(LA-8P-PとLA-8Rなど)

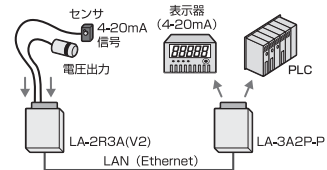
パソコンによる集中監視制御システム



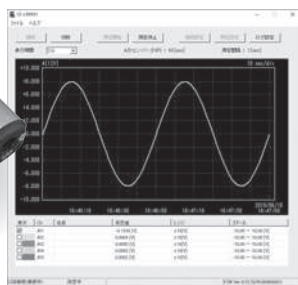
LANケーブルによる入出力の延長システム



PCLessのアナログ信号の伝送システム



高精度な信号計測、調整に最適 コンパクトアナログ計測器



NEW
コンパクトロガー
LE-918R

約86(W)×103(D)×30(H)mm、約170g

- 1台で電圧・電流・熱電対を8チャンネル計測・記録
- 高精度24ビットADC内蔵、各入力間は高耐圧絶縁
- USBまたはWi-Fi経由で計測可能なPCソフトを付属
- PCLessでSDカードに長時間記録も可能
- 記録したデータはDCシグナルソース LE-930R/LE-940Rで再現出力可能

●仕様、デザイン、価格等は改良のため予告なく変更することがあります。 ●記載された製品及び商品の名称は各社の商標または登録商標です。

FA向けの高信頼性通信変換器 インターフェースコンバータ

シリアル機器をWi-Fiに接続



無線LAN⇄RS-232C
SI-60FWi

65(W)×81(D)×24(H)mm、約190g (※アンテナ等の突起部は含まず。寸法・重量は2モデル共通)

無線LAN⇄RS-422/485
SI-65Wi

豊富なラインナップを用意

LAN ⇄ RS-232C	USB ⇄ RS-232C
無線LAN ⇄ RS-232C	USB⇄RS-422/485
LAN ⇄ RS-422/485	RS-232C ⇄ RS-422/485
無線LAN ⇄ RS-422/485	RS-232C ⇄ カレントループ
Modbus TCP ⇄ Modbus ASCII/RTU	パラレル ⇄ RS-232C/USB/LAN

▶▶▶ デモ機の無料貸出サービス実施中 ▶▶▶ URL <https://www.lineeye.co.jp>



株式会社 ラインアイ

本社・営業部 〒601-8468 京都市南区唐橋西平垣町39-1 丸福ビル4F
TEL.075-693-0161 FAX.075-693-0163

● E-mail: info@lineeye.co.jp



私たちがつなぐもの

それは、だれかの安心、だれかの笑顔、だれかの願いだから、
あたりまえの日常を、ささえつづけるために
つなごう、想いを、明日を。

ひとりひとりが、未来を灯す。

KANDENKO

〒108-8533 東京都港区芝浦4丁目8番33号 <https://www.kandenko.co.jp/>

資料請求 No.102

実績が示す使い易さと信頼性！「スピーディーな積算業務で経営の効率アップを支援します」

待望のクラウド版リリース開始！

積算らいでん

検索



積算らいでん

電気工事業向け積算見積システム

www.raiden.co.jp

株式会社 シーエスエー

「積算らいでん」のお問い合わせは、下記の窓口までどうぞ…

[本社] TEL:0853-22-4114 FAX:0853-22-4127

[東京支店] TEL:03-5950-8221 FAX:03-5950-8225

[大阪支店] TEL:06-6882-4557 FAX:06-6882-4558

[名古屋支店] TEL:052-454-4030 FAX:052-454-4035

E-Mail: csa@raiden.co.jp

資料請求 No.103

300W / 500W LED投光器

HATAYA

サンフラワーライト®



国土交通省 新技術情報提供システム

NETIS に登録されました!

※500Wは登録予定



圧倒的明るさ!

300W / 36,600Lm
500W / 70,000Lm



優れたメンテナンス性

汚れ防止カバー
カードネット



多彩な

取り付け方法

単管クランプ・バース
三脚スタンド取り付け



株式会社 **ハタヤリミテッド** 株式会社 **畑屋製作所**

〒460-0011 名古屋市中区大須四丁目10番90号

仙台・東京・北関東・新潟・名古屋・大阪・広島・福岡

顧客サービスデスク

0120-686-888 通話料 無料

<https://www.hataya.jp>

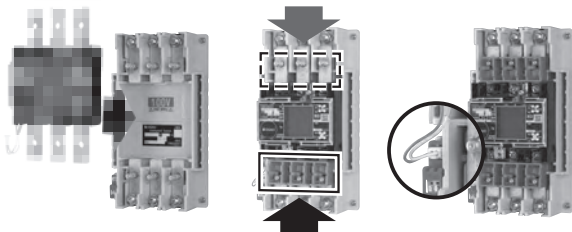
資料請求 No.104

施工現場の悩み解決、 メーター交換が3分未満に!

※当社測定値

コンパクトベースを使用すれば、
電力量計コンパクトEMの交換工事が簡単・確実に!
飛躍的に効率化できる、オプション品です。

- 1 メーターをはめる
- 2 抑えパーツを取り付ける
- 3 パルス通信線を差し込む



OSAKI



紹介動画は
こちらから

RS-485通信機能付 (Modbus)が新登場。

New



普通電力量計 コンパクトEM

- ・赤外線通信機能を搭載
- ・液晶表示の桁数を増
- ・無電状態でも指針値の確認が可能



会期: **5.24 (水) ~ 26 (金)** 会場: インテックス大阪 ブースNo. **5-24 (5号館)** ぜひ当社ブースへご来場ください。

大崎電気工業株式会社

<https://www.osaki.co.jp/>

営業本部 〒141-8646 東京都品川区東五反田2-10-2 東五反田スクエア
 ○共創デザイン推進室 エネルギーマネジメント部 営業推進課 (03)3443-7177 営業開発課 (03)3443-7261
 ○札幌営業所 (011)251-6622 ○仙台営業所 (022)223-3747 ○名古屋営業所 (052)933-2229
 ○大阪営業所 (06)6373-2556 ○広島営業所 (082)243-1611 ○沖縄営業所 (098)832-7406

資料請求 No.105

建設業界の課題解決へ”賢さ”をまとったフル3次元建築設備CAD

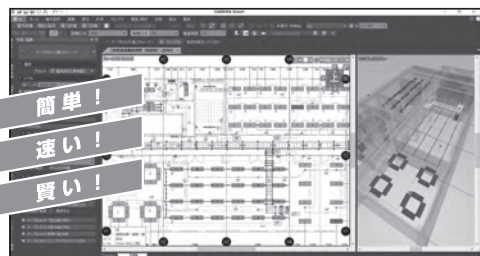
NEW

CADEWA Smart

新バージョン
大好評
発売中!

CADEWA Smartは、業界初の施工チェック機能を搭載し、現場(図面)に潜む様々なリスクを顕在化し、品質向上に寄与します。また、必要部材を自動発生させる機能やレベルやサイズ未検討の単線設計図から自動で施工図化する自動化機能の搭載などにより、図面作成における省力化に貢献します。

加えて、充実な図面データ互換により、BIM代表されるIFCファイル(IFC4)への対応はもちろん、Autodesk® Revit® との互換においては、Autodesk® Revit® のネイティブファイル(RVT)を中間ファイルを経さずに直接読み書きしするダイレクト互換を可能とし、データが複数回往復しても破綻しない連携も実現しました。



簡単!
速い!
賢い!

充実の図面データ互換

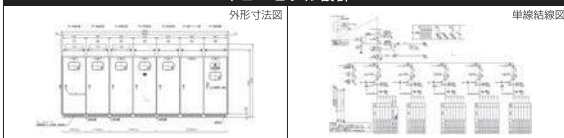
BIM(IFC) AUTODESK REVIT (RVT) SXF(SFC・P21)
AUTOCAD(DWG・DXF) Jw_cad(JWW) など

河村電器産業 電気設計支援サービス「Qrespo®」連携



河村電器産業株式会社の電気設備設計支援サービス「Qrespo(クレスポ)」でトランス容量を入力すれば、キュービクルの大きさや重量、外形寸法図や単線結線図等が出力されます。また、その出力されたキュービクル図面はCADEWA部材として登録できます。

キュービクル設計



※「Qrespo」は河村電器産業株式会社の登録商標です。

お問い合わせ先



今日を支え 明日を創る
株式会社 巴電工
技術本部 CAD開発部

〒791-8021 愛媛県松山市六軒家町1番13号
TEL:089-925-1107 FAX:089-946-5000
<http://www.cadewa.com/>

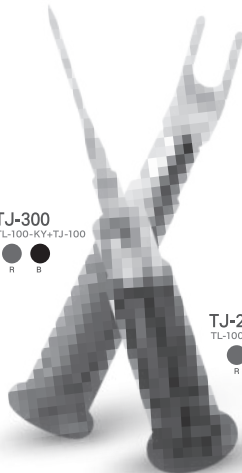
CAD開発部
東京事務所

〒105-0013
東京都港区浜松町一丁目18-16 住友浜松町ビル10F
TEL:03-3434-3883 FAX:03-3434-3879

資料請求 No.106

New!

TJ-300
TL-100-KY+TJ-100
R B



TJ-200
TL-100-KT+TJ-100
R B

TJ-100-KT
フューアクリップ



TJ-100-KK
C-100 パワークリップ

TJ-100-KC
φ2ピンプラグ



TJ-100-KB
バフアプラグ



TJ-100 ハンドル
Color of Handle
R W B G BL Y

TJ-100-KA
クワガタ端子 (U型)



TJ-100の使用方法を動画でご覧頂けます。

KISEKAEチップ

TJ-100 series

先端交換・組み合わせ自在!

SATO PARTS

自在な相棒

JECA FAIR 2023 に出展いたします。会期:2023/5月24日(水)~26日(金) 会場:インテックス大阪 3号館・No.3-34

www.satoparts.co.jp

資料請求 No.107



新製品

〇UD遠隔監視サービス～新たにもう1機種ラインナップ～

Togami

本サービスは、監視・制御機器の動作情報(事故停電情報、動作停止情報など)をお手持ちのパソコンやスマートフォンへリアルタイムにメール送信することができ、**電気保安のスマート化**を実現します。

- OUD通信端末費用は不要！サービス料は低料金で利用可能！
- 既設の監視・制御機器に後付けが容易！
- 通報先メールアドレスの登録は無制限(何件でも登録可能)！



背面をブラックにしてよりスタイリッシュになりました！

現行品 (OUD-A 形) との違いは？

	現行品 OUD-A 形	新型 OUD-B 形
入力数	2接点	4接点
USB Type-Cによる給電	×	○(屋内のみ)
再送設定 ※1	×	○
入力判定時間設定 ※2	×	○

第71回電設工業展 JECA FAIR 2023

2023.5.24(水) ▶ 26(金)

弊社ブース
"4号館 4-29"にて
ご来場お待ちしております
おります！

株式会社 戸上電機製作所 <https://www.togami-elec.co.jp/>

〒840-0802 佐賀市大財北町1-1
TEL 0952-24-4111 FAX 0952-26-4594

不明な点・お気づきの点などございましたら
お客様サービスセンター (本社:佐賀)
受付時間/営業日の8:30~17:00

0120-25-7867
(福むな) ナ ヤム ナ

資料請求 No.108

最新の技術による最高の信頼度

産業の発展に貢献する

環境対策品 (RoHS指令対応品)

LDG形地絡方向継電装置



- 高耐ノイズ性で、電波、サージ等の影響を受け難い機能を持っています。
- 電圧、周波数、温度などの変化に対し安定した動作をします。
- 高調波対策品です。
- 出力接点の復帰方式が自動/手動切替になりました。(LDG-71・73シリーズ)
- ケースが樹脂ケースに変わりました。取付寸法は従来品と同じです。

製造品目

LDG形 地絡方向継電装置	LEG形 漏電リレー
LEG形 高圧地絡継電装置	L D形 漏電火災警報器
LSG形 集合漏電検出装置	LMA形 絶縁監視装置
LIG形 絶縁状態監視システム	医療用アイソレーションシステム



光商工株式会社

本社 東京都中央区銀座7-4-14 (光ビル)
TEL. (03) 3573-1362
営業所 大阪・名古屋・福岡 工場 茨城

www.hikari-gr.co.jp

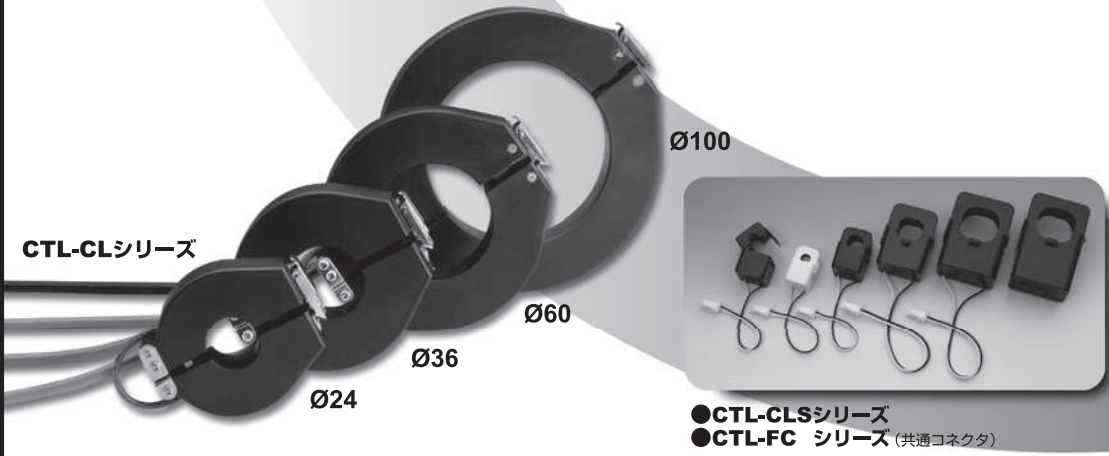
資料請求 No.109

U_RD

省エネ・創エネの原点は、計測にあり。

1A,5A出力対応 電流センサ

100:1以上の変流比でオーダーメイド可能



電流センサ&電力関連機器の専門メーカー

電流計測のご相談なら

株式会社 **ユー・アール・ディー**
〒230-0045 神奈川県横浜市鶴見区末広町1-1-52

TEL (045) 502-3111

資料請求 No.110

『電気と工事』と『設備と管理』で臨時増刊号として発行している『ガイドブック』をこの度WEB版へと進化させました。

カテゴリーや製品名、会社名から 電設資材やビル設備管理に関する
製品・サービスが簡単に検索できます。

随時更新!

- 新着製品 ●おすすめ製品
- 各社製品動画 ●セミナー・イベント情報



< 新着情報 > を追加 しました!

業界に関する記事やニュースなど、
皆さまのお役に立つ情報を随時掲載していきます。

新着情報

- 2021/08/23 **新着情報** 2021年度「電験三種」解答速報を掲載いたしました。
- 2021/08/16 **新着情報** 【特別記事】いま求められるBCP（事業継続計画）対策
- 2021/08/04 **新着情報** ビル設備管理ガイドWEB版開設のお知らせ

NEW!!

電設資材ガイドブックのWEB版

電設資材ガイド

<https://www.ohmsha.co.jp/denkou/db.htm>

- 電気工事現場で働く方 ●工事会社
- 電設資材メーカー ●資機材メーカー



ビル設備管理ガイドブックのWEB版

ビル設備管理ガイド

<https://www.ohmsha.co.jp/setukan/setukandb.htm>

- ビル管理会社 ●不動産会社
- ビルメンテナンス会社 ●設計事務所
- 建設会社の設備担当





第71回電設工業展

JECA FAIR 2023



サステイナブルな社会の実現に向けて！
一歩踏み出す電設技術

会期
2023. **5.24** (水) ▶ **26** (金)

10:00~17:00 (初日10:30~17:00)
(最終日10:00~16:30)

会場 **インテックス大阪**
3・4・5号館



一般社団法人 日本電設工業協会
Japan Electrical Construction Association
JECA FAIR 2023 実行委員会

ONLINE 展示会

2023年5月15日(月)~6月30日(金) JECA FAIR 公式サイトで開催